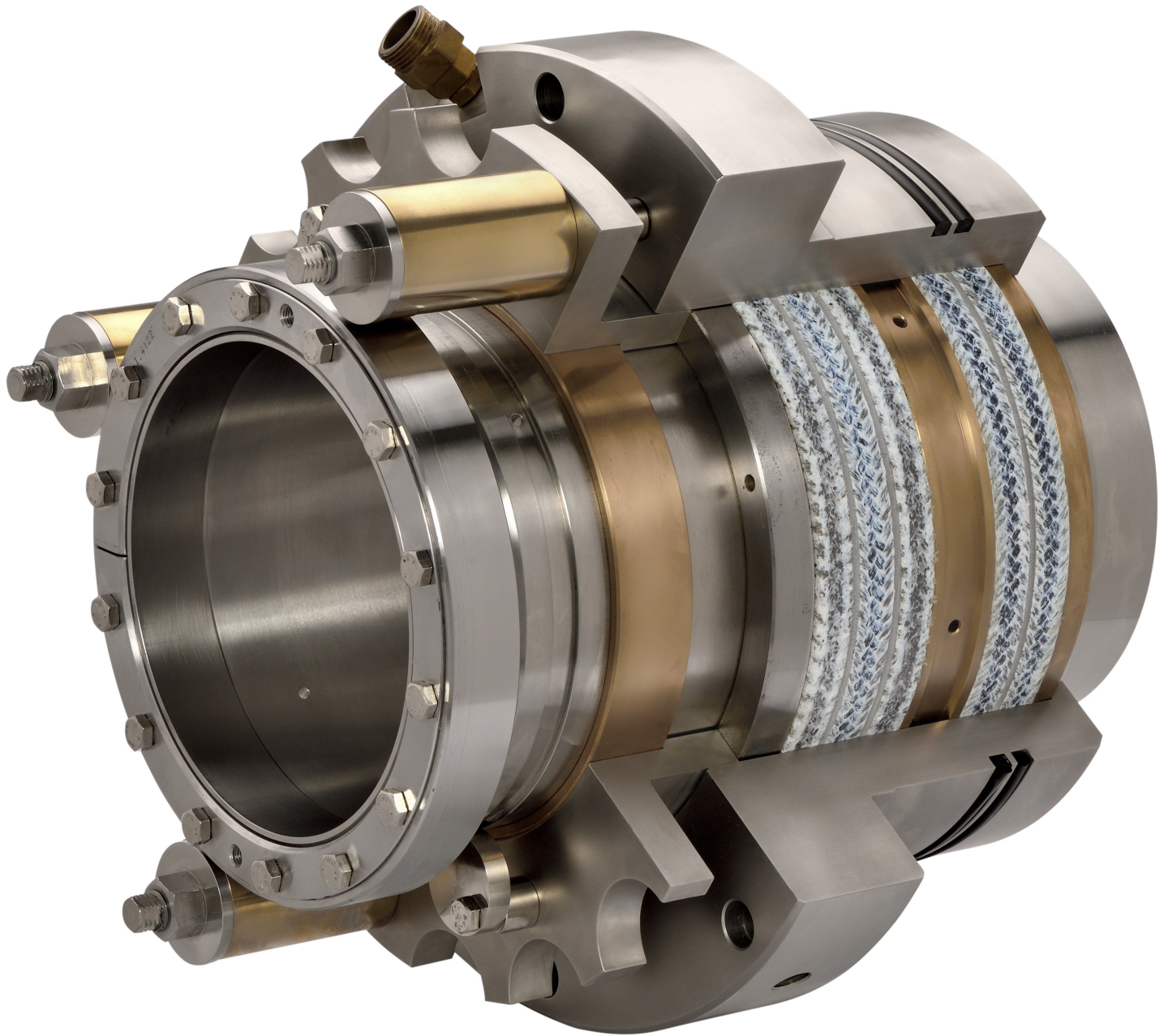


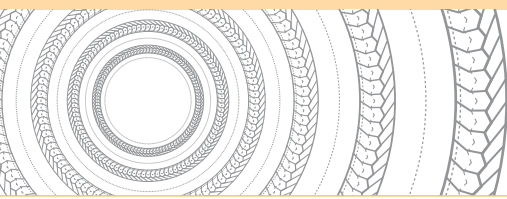


BOITIER AGITATION TRESSE

PECODY



**SYSTÈME D'ÉTANCHÉITÉ ROBUSTE
POUR APPLICATIONS LENTES < 2M/S**
ÉCOLOGIQUE ET FACILE D'INSTALLATION



PECODY

BOITIER D'AGITATION TRESSE - POUR APPLICATIONS LENTES < 2M/S

Fort de son expérience en garnitures de tresses et systèmes d'étanchéité, Latty a développé le système PECODY (Presse Etoupe à COmpression DYnamique) mêlant les dernières évolutions techniques de garnitures d'étanchéité au système de compression dynamique. Cette technologie permet une fiabilisation et une surveillance des étanchéités soumises aux conditions de service les plus sévères pour lesquelles les autres systèmes ont trouvé leur limite.

Avantages

- ▶ Économique & Écologique
- ▶ Facilité d'installation
- ▶ Chemise d'arbre spécifique qui permet de protéger votre équipement
- ▶ Couple résistant limité grâce à la technologie de tresses LATTYcore
- ▶ Solution évolutive car les composants internes peuvent être modifiés si les conditions de service évoluent
- ▶ Pas de réglages nécessaires pour la mise en service
- ▶ Modèles ergonomiques pour faciliter l'accès au montage, au démontage, au reconditionnement
- ▶ Compact pour zones peu accessibles

Bénéfices

- ▶ Gain de temps sur les opérations de maintenance : programmables, maintenance rapide, sans désaccoupler la machine.
- ▶ Pas de manipulations longues en zones dangereuses, radioactives, poussiéreuses.
- ▶ Gain de productivité: la lecture directe de l'état d'usure permet de planifier de façon pérenne les phases de maintenance
- ▶ Gain en autonomie des équipes de maintenance: fourniture de kits de remise à neuf sans prérequis nécessaires pour l'installation (notice)

Options

- ▶ Dispositif contro régulateur azote et monitoring (Atex)

Homologations

- ▶ ATEX, FDA, CE 1935-2004

Fluides

- ▶ Abrasifs
- ▶ Chargés
- ▶ Colmatants
- ▶ Pulvérulents
- ▶ Toxiques
- ▶ Inflammables ou explosibles (inertage)
- ▶ Poudre
- ▶ Gaz

Matériels

- ▶ Tous équipements < 2 m/s

Variantes possibles



Chimie - Pharmacie



Nucléaire



Hydrogène



Mines - Carrières

Les indications portées sur cette documentation ne le sont qu'à titre indicatif et ne sauraient engager la responsabilité de LATTY international. En effet, nous ne garantissons pas les performances de nos produits en cas de montage défectueux ou en cas d'utilisation non conforme aux indications portées. LATTY international ne répond que de la qualité de ses produits, n'intervenant ni dans le montage, ni dans la mise en œuvre qui doivent être faits dans les règles de l'art.



Site de production
 1, rue Xavier Latty
 F-28160 BROU, FRANCE
 Tél. +33 (0) 2 37 44 77 77
 Fax +33 (0) 2 37 44 77 99
 customerservice@latty.com



www.latty.com