



EMPAQUETADURAS Y ANILLOS

# LATTYflon 4789

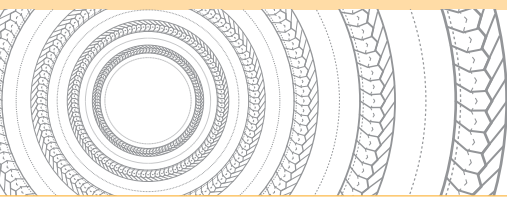


**Empaquetadura aramida,  
buenas prestaciones mecánicas  
para todas las industrias.**



[www.latty.com](http://www.latty.com)





# LATTYflon 4789

## EMPAQUETADURAS Y ANILLOS

**Empaquetadura aramida, buenas prestaciones mecánicas para todas las industrias. Ideal para fluidos abrasivos.**

### Características

- ▶ Empaquetadura realizada con fibras compuestas de aramida y rayón, exenta de silicona, cada fibra individual se impregna con PTFE mediante nuestro sistema exclusivo «Filcoat» y se trata de nuevo durante el trenzado con una mezcla de PTFE y lubricante inerte de calidad alimenticia.
- ▶ Disponible en anillos matrizados. Consulte con nosotros.

### Ventajas

- ▶ Buena resistencia a los fluidos abrasivos
- ▶ Débil apriete
- ▶ Longevidad de la empaquetadura
- ▶ Fricción lubricada
- ▶ Corte fácil
- ▶ Buena resistencia de los anillos
- ▶ Empaquetadura exenta de silicona

### Equipos

- ▶ Bombas
- ▶ Movimientos rotativos

### Industrias

- ▶ Alimentaria
- ▶ Petroquímica
- ▶ Farmacéutica
- ▶ Química
- ▶ Azucareras
- ▶ Celulosa y papel
- ▶ Generación de electricidad
- ▶ Construcción naval

### Parámetros (no asociados)

- ▶ Temperatura : -200°C a +275°C
- ▶ Presión : 0 a 100 bar
- ▶ Velocidad : < 20 m/s
- ▶ pH : 2 - 12

### Homologaciones

- ▶ PMUC 17-045
- ▶ WRC/WRAS (agua potable)

### Dimensiones

- ▶ Secciones de 3 a 32 mm.



La información de este documento se suministra únicamente como guía y no compromete a LATTY International en ningún sentido. LATTY International no garantiza las prestaciones de sus productos excepto si se instalan de forma correcta y se usan de acuerdo con las instrucciones, no pudiendo aceptar ninguna reclamación más que la del material suministrado.

Réf.: 81772 (12/2015) - LATTY BROU



**Fábrica**  
1, rue Xavier Latty  
F-28160 BROU, FRANCE  
Tel. +33 (0) 2 37 44 77 77  
Fax +33 (0) 2 37 44 77 99  
customerservice@latty.com



[www.latty.com](http://www.latty.com)