

CART seal[®] B 236

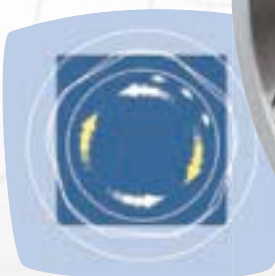
by LATTY[®]

“ Versión en
Cartucho ”



LATTY[®] seal B 23

**Cierre mecánico
normalizado, equilibrado,
con resorte protegido
y con arrastre
pentagonal**



LATTY[®] *seal* B 23



> Ventajas

- Cierre normalizado NF EN 12756/DIN 24960.
- Independencia del sentido de rotación.
- Sencillez de montaje entre pieza rotativa y camisa de equilibrado.
- Ausencia de pasadores y soldaduras.
- Cierre equilibrado con gran polivalencia de uso.

> Aplicaciones

Gracias al concepto de resorte de arandela protegido su campo de aplicación es muy amplio:

- Bombas vehiculando productos cargados, azucareras, papeleras, minería, industrias pesadas, cualquier montaje sencillo posible (cartucho, tandem, quench, etc.).



- 1 Pieza estacionaria con entalla anti-rotación posicionada por junta tórica.
- 2 Sistema de arrastre "pentagonal" que aumenta la resistencia mecánica en paradas y arranques.
- 3 Camisa de equilibrado hidráulico.
- 4 Fijación por dos tornillos de gran diámetro posicionados a 90° asegurando la perpendicularidad y el arrastre.
- 5 Resorte de arandela sin soldadura que permite un desplazamiento importante (resorte protegido y que no se puede agarrotar).
- 6 Surco semi-abierto que permite la instalación de juntas tóricas de materiales diversos.
- 7 Junta tórica estática en la camisa de arrastre (no puede dañar al eje).
- 8 Junta tórica dinámica que trabaja permanentemente sobre una superficie limpia.



Ejecución estándar

Juntas tóricas de elastómero fluorado (FKM) (código LATTY[®]: V)
 Resorte de inoxidable 1.4571 (código LATTY[®]: G2)
 Soportes metálicos de inoxidable 1.4462 (código LATTY[®]: G7)
 Camisa de equilibrado de inoxidable 1.4462 (código LATTY[®]: G7)

Sistema de arrastre pentagonal



El sistema de arrastre pentagonal independiente del sentido de rotación suprime el uso de pasadores soldados. La reducción del juego entre piezas limita de manera importante el riesgo de desgaste en caso de ciclos de arranque frecuentes.

Condiciones de trabajo:

Diámetros de eje	18 mm a 150 mm y 0.750" a 4.000"
Presión	25 bar*
Temperatura	de -20 °C a +160 °C*
Velocidad	20 m/s*

*parámetros no asociados

Sus características: ¡ Polivalencia, simplicidad, eficacia !

LATTY®seal B 231_B

Pieza rotativa

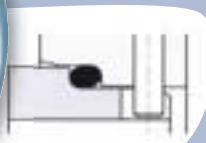
Carbón
con impregnación resina



Pieza estacionaria

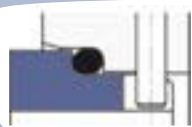
LATTY®seal B 23110 B.S2

Fundición
al Cromo /
Molibdeno



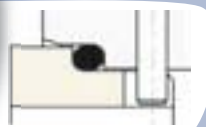
LATTY®seal B 23110 B.U3

Carburo
de silicio
macizo
(Si-Sic)



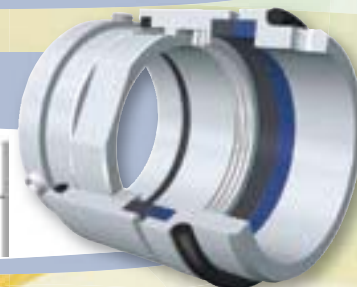
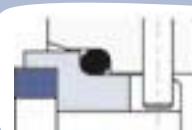
LATTY®seal B 23110 B.V

Cerámica
(óxido de
aluminio)

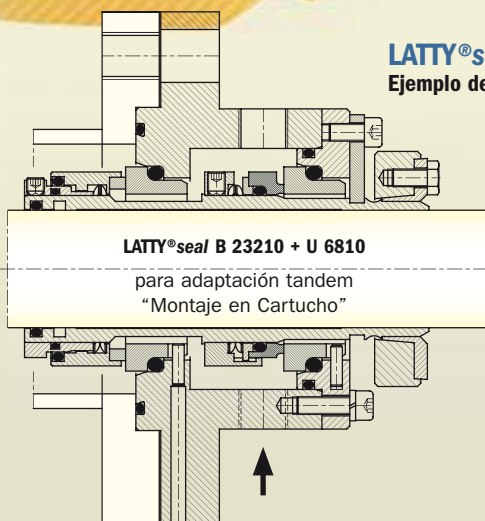


LATTY®seal B 23112 B.U3

Carburo
de silicio
encastado
(Si-Sic)



LATTY®seal B 23
Ejemplo de adaptación



LATTY®seal B 232_U3

Pieza rotativa

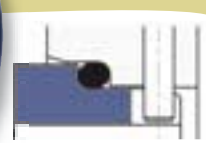
Carburo de silicio
encastado (Si-Sic)



Pieza estacionaria

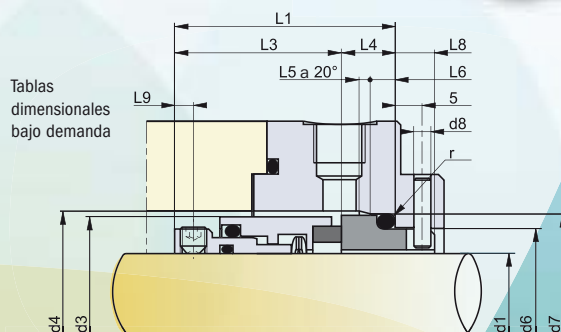
LATTY®seal B 23210 U3.U3

Carburo
de silicio
macizo
(Si-Sic)



LATTY®seal B 23212 U3.U3

Carburo
de silicio
encastado
(Si-Sic)



Tablas
dimensionales
bajo demanda



Materiales opcionales:

Caras de fricción:

Carbón con impregnación metálica:	(A)
Carburo de tungsteno con ligante níquel:	(U2)
Carburo de silicio sinterizado (SiC):	(U6)

Juntas tóricas:

Etileno propileno:	(E)
Elastómero perfluorado (FFKM):	(K) o (K2)
Encapsulado en PTFE:	(M1) o (M6)

Componentes metálicos:

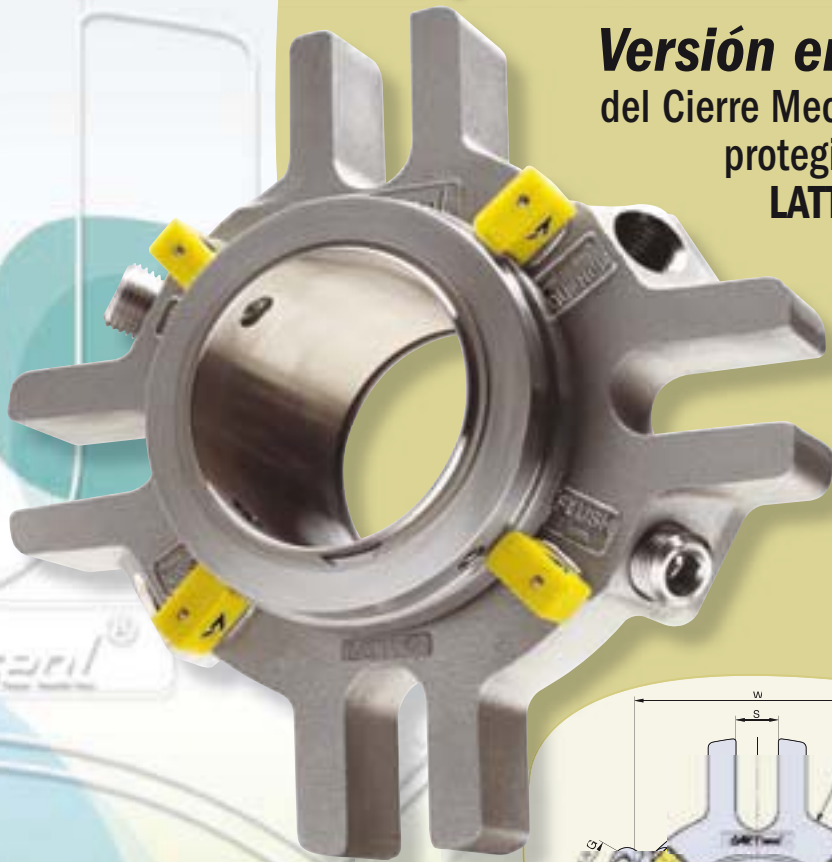
Hastelloy® C 276:	(T5)
Hastelloy® C 22:	(T7)

CARTseal® B 236

by LATTY®

Versión en Cartucho

del Cierre Mecánico de simple efecto, con resorte protegido y arrastre pentagonal LATTY®seal B 23.



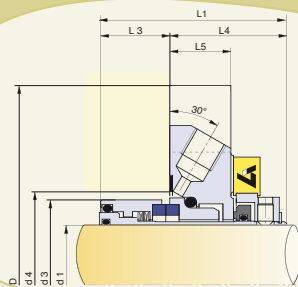
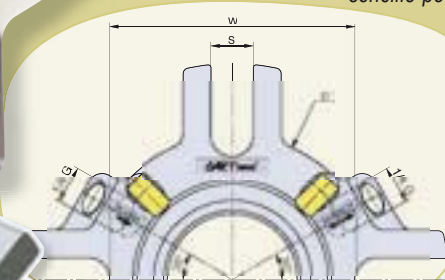
Carburo de silicio sinterizado SiC (U6)

El carburo de silicio sinterizado (denominado U6 en LATTY®) que equipa de forma estándar las versiones carburo del CARTseal® B 236, posee grandes propiedades.

Aparte de mantener las buenas cualidades de fricción, conductividad térmica y resistencia al choque térmico del carburo de silicio reactivo, aporta una resistencia química superior tanto en medios ácidos como alcalinos, lo que permite una mayor polyvalencia de empleo.

○ Gracias al concepto de resorte de arandela protegido su campo de aplicación es muy amplio:

Bombas vehiculando productos cargados, azucareras, papeleras, minería, industrias pesadas, cualquier montaje sencillo posible (cartucho, tandem, quench, etc).



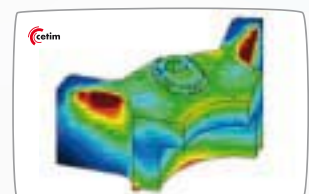
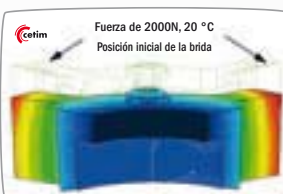
Deformaciones de una brida fundida de CARTseal® B 236

El Centro Técnico de Industrias Mecánicas (CETIM), a petición nuestra, determinó la evolución de la tensión y de los desplazamientos de las bridas fundidas para cierres mecánicos al momento del apriete.

Los modelos fueron realizados a partir de una muestra dimensional sometida a 25 bar de presión y a temperaturas de hasta 200 °C.

Bajo dichas condiciones, las tensiones sobre la brida generadas por la aplicación de la fuerza de cierre necesaria para obtener la estanqueidad son aceptables.

Según el informe 784184/6J11 del CETIM de diciembre de 2005.



Gama completa disponible en...
www.latty.com



LATTY® international s.a.
La fuente de todas sus soluciones de estanqueidad
FÁBRICA Y OFICINA

1, rue Xavier Latty 28160 Brou - France
Tél.: +33 (0)2 37 44 77 77 - Fax: +33 (0)2 37 44 77 99
e-mail: customerservice@latty.com

©LATTY, marca registrada de LATTY international s.a.

Los parámetros de temperatura, presión y velocidad máximos indicados en este documento no pueden asociarse en ningún caso.

La información dada en este documento es únicamente como guía y no compromete a LATTY® international s.a. en ningún sentido. No garantizamos las prestaciones de nuestros productos en caso de montaje defectuoso o de utilización no conforme a las indicaciones dadas.

LATTY® international s.a. no garantiza las prestaciones de sus productos salvo que se instalen de forma correcta y se usen de acuerdo con las instrucciones, no pudiendo aceptar ninguna reclamación más que la del material suministrado.

CONDICIONES GENERALES DE VENTA DE LATTY® international s.a.

Artículo 1 (extracto): Todo pedido cursado a LATTY® conlleva la aceptación por parte del Comprador de las presentes condiciones generales de venta y la renuncia a sus propias condiciones general es de compra, incluyendo condiciones sindicales.

Esta aceptación se toma como firme si no se recibe comunicación en contra del Comprador en el plazo de 10 días.

Los datos facilitados en catálogos y folletos, sea cual sea su soporte, no comprometen a LATTY® que puede realizar todo tipo de modificaciones.

- Pueden encontrar el conjunto de nuestras condiciones generales de venta en la web www.latty.com