

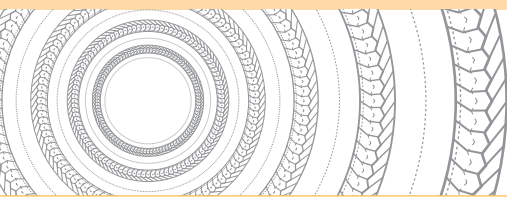
**EMPAQUETADURAS**



# LATTYflon 3206 / AL / CE



## EMPAQUETADURAS DE PTFE PARA EQUIPOS ROTATIVOS



# LATTYflon 3206 / AL / CE

## EMPAQUETADURAS

### Empaquetaduras de PTFE para equipos rotativos

#### Características

##### ▶ LATTYflon 3206

Empaquetadura constituida por hilos de seda de PTFE al 100%, impregnados durante el trenzado con un lubricante inerte.

Disponible en secciones cuadradas de 4 a 20 mm (bajo demanda en forma de anillos matrizados).

##### ▶ LATTYflon 3206 AL

Empaquetadura constituida por hilos de seda de PTFE al 100%, impregnados durante el trenzado con una mezcla de PTFE y lubricante de silicona alimentario.

Disponible en secciones cuadradas de 5 a 20 mm (bajo demanda en forma de anillos matrizados).

**Homologaciones: ACS, FDA**

##### ▶ LATTYflon 3206 CE

Empaquetadura constituida por hilos de seda de PTFE al 100%, impregnados durante el trenzado con una mezcla de PTFE y lubricante de silicona alimentario.

Disponible en secciones cuadradas de 5 a 20 mm (bajo demanda en forma de anillos matrizados).

**Homologacion: CE 1935 / 2004**

#### Ventajas

- ▶ Compatibilidad alimentaria
- ▶ Resistencia química total
- ▶ Coeficiente de fricción muy bajo

#### Industrias

- ▶ Química
- ▶ Farmacéutica
- ▶ Agroalimentaria

#### Fluidos

- ▶ Químicamente agresivos

#### Equipos

- ▶ Bombas
- ▶ Válvulas

#### Parámetros (no asociados)

- ▶ Temperatura: - 200°C a + 280°C
- ▶ Presión: 0 a 100 bar
- ▶ Velocidad: < 10 m/s
- ▶ pH: 0 - 14



La información de este documento se suministra únicamente como guía y no compromete a LATTY International en ningún sentido. LATTY International no garantiza las prestaciones de sus productos excepto si se instalan de forma correcta y se usan de acuerdo con las instrucciones, no pudiendo aceptar ninguna reclamación más que la del material suministrado.



#### Fábrica

1, rue Xavier Latty  
28160 BROU, FRANCE  
Tél. : +33 (0) 2 37 44 77 77  
Fax : +33 (0) 2 37 44 77 99  
customerservice@latty.com



[www.latty.com](http://www.latty.com)