

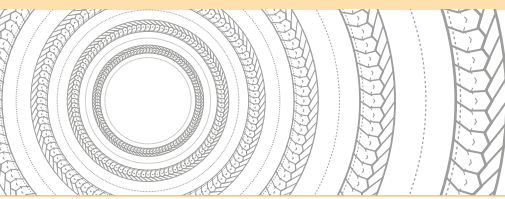


PACKUNGEN UND RINGE

LATTYcore 5790 G



**PACKUNG FÜR DREHENDE MASCHINEN,
HOHE MECHNISCHE BESTÄNDIGKEIT**



LATTYcore 5790 G

PACKUNGEN UND RINGE

Packung für drehende Maschinen, hohe mechanische Beständigkeit

Merkmale

■ Silikonfreie Packung mit Graphitkern, bestehend aus Kunstgarnen und -fasern, auf Aramidbasis und vor dem Flechtvorgang nach unserem patentierten FILCOAT-Verfahren bis ins Innere der Garne mit silikonfreiem Schmiermittel imprägniert ist.

Vorteile des Graphitkerns

■ ERHÖHTE ELASTIZITÄT

Die durch Graphit gegebene Elastizität reduziert die Einlaufzeit, verlängert die Intervalle der Nachziehvorgänge und bietet einen optimalen Dichtigkeitsgrad bei niedriger Spannungskraft.

■ REDUZIERTE REIBUNGEN

L'ajout de graphite au coeur de nos tresses permet une diminution des frottements et vous garantit de réelles économies d'eau et d'énergie.

■ CHEMISCHE TRÄGHEIT

Der im Kern unserer Packungen vorhandene Graphit ist im Gegensatz zu Elastomeren gegen die meisten Chemikalien beständig, u.a. gegen anorganische Mittel, Lösungsmittel, usw.

■ ALTERUNGSBESTÄNDIGKEIT

Durch Graphit, einen alterungsbeständigen Werkstoff, wird die Zeit zwischen zwei Wartungsvorgängen verlängert.

■ TEMPERATURBESTÄNDIGKEIT

Im Gegensatz zu Elastomeren erleidet Graphit bei Hochtemperaturen weder Schrumpfung noch Strukturänderungen.

■ EINFACHE BEHANDLUNG UND VERARBEITUNG

Durch die Graphitgeschmeidigkeit werden die Montage-, Demontearbeiten erleichtert.

Betriebsparameter (nicht gleichzeitig auftretend)

- Temperatur: -50°C bis + 260°C
- Druck: von 0 bis 100 bar
- Geschwindigkeit: < 5 m/s
- pH-Wert: 2-13

Industrien

- Steinbrüche und Bergbau
- Zucker
- Papier
- Zement
- Chemie
- Petrochemie
- Energie
- Pharma

Anlagen

- Drehkolbenpumpen
- Mischwerke
- Rührwerke
- Zerkleinerungsmaschinen
- Förderanlagen

Abmessungen

- Lieferbar mit Querschnitt von 8 bis 25,4 mm in Schachteln
- Sur demande, disponible en bagues matricées



Die in diesem Blatt angegebenen Höchsttemperatur-, druck- und geschwindigkeitsparameter dürfen in keinem Fall gleichzeitig auftreten. Die hier angegebenen Werte sind rein informativ und ohne Gewähr für LATTY International. Bei unsachgemäßer Montage oder Anwendung unserer Produkte können wir die Eigenschaften nicht garantieren und lehnen jede Verantwortung ab. LATTY International haftet nur für die einwandfreie Qualität seiner Dichtungen. Für die Montage und die Verarbeitung, die nach allen Regeln der Kunst zu erfolgen haben, kann LATTY international nicht zur Rechenschaft gezogen werden.



Productionstätte
1, rue Xavier Latty
F-28160 BROU, FRANCE
Tél. +33 (0) 2 37 44 77 77
Fax +33 (0) 2 37 44 77 99
customerservice@latty.com



www.latty.com