

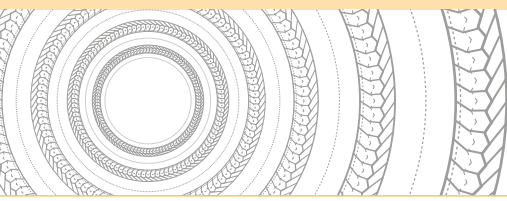


PACKUNGEN UND RINGE

LATTYcore 4788 G



**ARAMID-PACKUNG, SEHR HOHE
MECHANISCHE LEISTUNGEN**



LATTYcore 4788 G

PACKUNGEN UND RINGE

Aramid-Packung, sehr hohe mechanische Leistungen

Merkmale

► Silikonfreie Packung deren Garne einzeln nach unserem exklusiven «Filcoat-Verfahren» mit PTFE imprägniert und beim Flechtvorgang nochmals mit einer Mischung von PTFE imprägniert werden, mit einem Graphitkern aus

Vorteile des Graphitkerns

► ERHÖHTE ELASTIZITÄT

Die durch Graphit gegebene Elastizität reduziert die Einlaufzeit, verlängert die Intervalle der Nachziehvorgänge und bietet einen optimalen Dichtigkeitsgrad bei niedriger Spannungskraft.

► REDUZIERTE REIBUNGEN

Durch Zugabe von Graphit in den Kern unserer Packungen wird eine Reduzierung der Reibungen erreicht und Ihnen Wasser- und Energieeinsparungen gewährleistet.

► CHEMISCHE TRÄGHEIT

Der im Kern unserer Packungen vorhandene Graphit ist im Gegensatz zu Elastomeren gegen die meisten Chemikalien beständig, u.a. gegen anorganische Mittel, Lösungsmittel, usw.

► ALTERUNGSBESTÄNDIGKEIT

Durch Graphit, einen alterungsbeständigen Werkstoff, wird die Zeit zwischen zwei Wartungsvorgängen verlängert.

► TEMPERATURBESTÄNDIGKEIT

Im Gegensatz zu Elastomeren erleidet Graphit

bei Hochtemperaturen weder Schrumpfung noch Strukturänderungen.

► EINFACHE BEHANDLUNG UND VERARBEITUNG

Durch die Graphitgeschmeidigkeit werden die Montage-, Demontearbeiten erleichtert.

Paramètres (non associés)

- Température : -220°C à + 300°C
- Pression : de 0 à 200 bar
- Vitesse : < 25 m/s
- pH : 2-13

Industrien

- Steinbrüche und Bergbau
- Zucker
- Papier
- Zement
- Chemie
- Petrochemie
- Energie
- Pharma

Anlagen

- Drehkolbenpumpen
- Mischwerke
- Rührwerke
- Zerkleinerungsmaschinen
- Förderanlagen

Abmessungen

- Lieferbar mit Querschnitt von 8 bis 25,4 mm in Schachteln
- Auf Anfrage in Länge oder Karton erhältlich.



Die in diesem Blatt angegebenen Höchsttemperatur-, druck- und geschwindigkeitsparameter dürfen in keinem Fall gleichzeitig auftreten. Die hier angegebenen Werte sind rein informativ und ohne Gewähr für LATTY International. Bei unsachgemäßer Montage oder Anwendung unserer Produkte können wir die Eigenschaften nicht garantieren und lehnen jede Verantwortung ab. LATTY International haftet nur für die einwandfreie Qualität seiner Dichtungen. Für die Montage und die Verarbeitung, die nach allen Regeln der Kunst zu erfolgen haben, kann LATTY international nicht zur Rechenschaft gezogen werden.



Productionstätte
 1, rue Xavier Latty
 F-28160 BROU, FRANCE
 Tél. +33 (0) 2 37 44 77 77
 Fax +33 (0) 2 37 44 77 99
 customerservice@latty.com



www.latty.com