

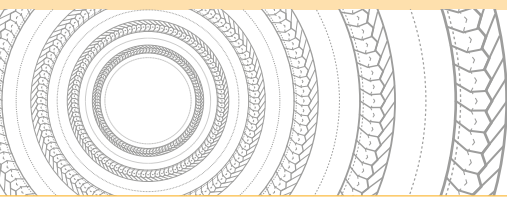


PACKUNGEN UND RINGE

# LATTYcore 4758 G



**PACKUNG FÜR DREHENDE  
MASCHINEN BEI ANGREIFENDEN  
MEDIEN**



# LATTYcore 4758 G

TRESSSES & BAGUES

## Packung für drehende Maschinen bei angreifenden Medien

### Merkmale

► Silikonfreie Packung mit Verbundgraphitkern, deren Kanten aus 100% Aramidgarnen bestehen, welche einzeln nach unserem exklusiven «Filcoat-Verfahren» mit PTFE imprägniert werden. Gleitflächen aus 100% PTFE geschmiert. Beim Flechtvorgang wird die Packung nochmals mit einer PTFE-Mischung imprägniert.

### Vorteile des Graphitkerns

#### ► ERHÖHTE ELASTIZITÄT

Die durch Graphit gegebene Elastizität reduziert die Einlaufzeit, verlängert die Intervalle der Nachziehvorgänge und bietet einen optimalen Dichtigkeitsgrad bei niedriger Spannungskraft.

#### ► REDUZIERTER REIBUNGEN

Durch Zugabe von Graphit in den Kern unserer Packungen wird eine Reduzierung der Reibungen erreicht und Ihnen Wasser- und Energieeinsparungen gewährleistet.

#### ► INERTIE CHIMIQUE

Der im Kern unserer Packungen vorhandene Graphit ist im Gegensatz zu Elastomeren gegen die meisten Chemikalien beständig, u.a. gegen anorganische Mittel, Lösungsmittel, usw.

#### ► ALTERUNGSBESTÄNDIGKEIT

Durch Graphit, einen alterungsbeständigen Werkstoff, wird die Zeit zwischen zwei Wartungsvorgängen verlängert.

#### ► TEMPERATURBESTÄNDIGKEIT

Im Gegensatz zu Elastomeren erleidet Graphit bei Hochtemperaturen weder Schrumpfung noch Strukturänderungen.

#### ► EINFACHE BEHANDLUNG UND VERARBEITUNG

Durch die Graphitgeschmeidigkeit werden die Montage-, Demontearbeiten erleichtert.

### Betriebsparameter (nicht gleichzeitig auftretend)

- Temperatur: -200°C bis 300°C
- Druck: < 1000 bar
- Geschwindigkeit: < 10 m/s
- pH-Wert: 2-14

### Industrien

- Steinbrüche und Bergbau
- Zucker
- Papier
- Zement
- Chemie
- Petrochemie
- Energie
- Pharma

### Anlagen

- Drehkolbenpumpen
- Mischwerke
- Rührwerke
- Zerkleinerungsmaschinen
- Förderanlagen

### Abmessungen

- Lieferbar mit Querschnitt von 8 bis 25,4 mm in Schachteln
- Auf Anfrage in Länge oder Karton erhältlich.



Die in diesem Blatt angegebenen Höchsttemperatur-, druck- und geschwindigkeitsparameter dürfen in keinem Fall gleichzeitig auftreten. Die hier angegebenen Werte sind rein informativ und ohne Gewähr für LATTY International. Bei unsachgemäßer Montage oder Anwendung unserer Produkte können wir die Eigenschaften nicht garantieren und lehnen jede Verantwortung ab. LATTY International haftet nur für die einwandfreie Qualität seiner Dichtungen. Für die Montage und die Verarbeitung, die nach allen Regeln der Kunst zu erfolgen haben, kann LATTY international nicht zur Rechenschaft



**Productionstätte**  
 1, rue Xavier Latty  
 F-28160 BROU, FRANCE  
 Tél. +33 (0) 2 37 44 77 77  
 Fax +33 (0) 2 37 44 77 99  
 customerservice@latty.com



[www.latty.com](http://www.latty.com)