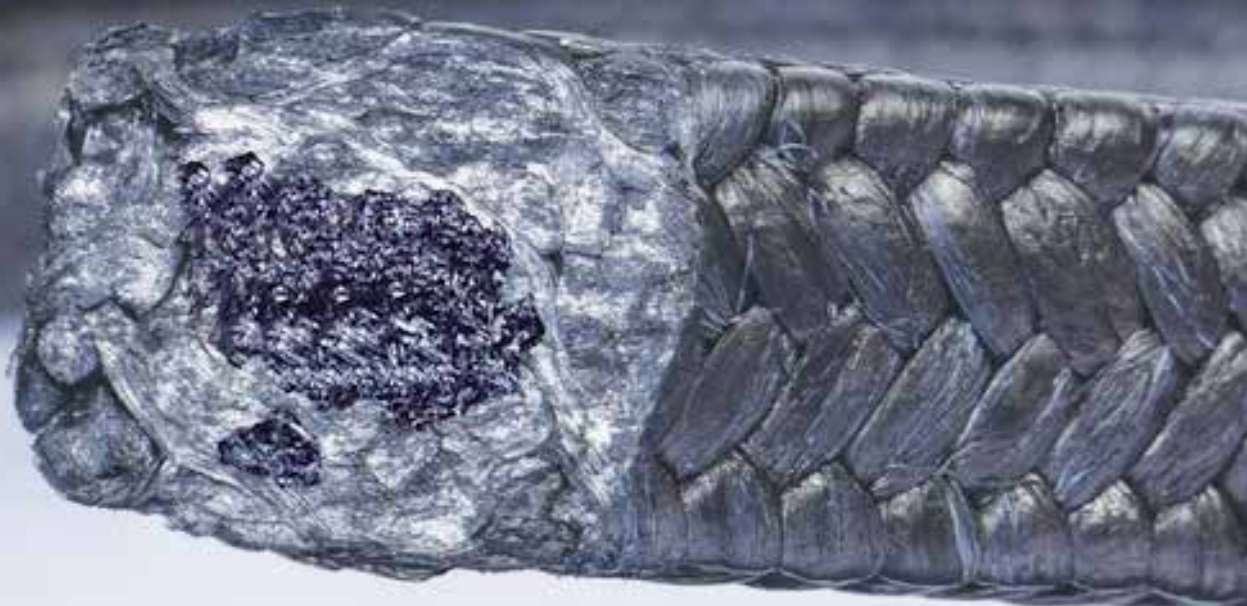


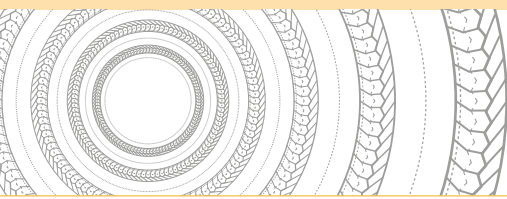


EMPAQUETADURA Y ANILLOS

# LATTYcore 3207 G



**EMPAQUETADURA PARA  
MEDIOS CORROSIVOS  
EN ESTANQUEIDAD DINÁMICA**



# LATTYcore 3207 G

## EMPAQUETADURA Y ANILLOS

### Empaquetadura apropiada para medios corrosivos en estanqueidad dinámica

#### Características

▶ Empaquetadura con alma de grafito, fabricada con hilos de seda de PTFE al 100%, impregnados con silicona, grafitados hasta su centro y lubricados.

#### Ventajas del alma de grafito

##### ▶ MAYOR ELASTICIDAD

La elasticidad ofrecida por el grafito permite una disminución del tiempo de rodaje, el espaciado de los reaprietes y un sellado óptimo con bajo apriete.

##### ▶ FRICCIÓN REDUCIDA

La adición de grafito en el alma de nuestras empaquetaduras permite una disminución de la fricción y garantiza economías reales de agua y de energía.

##### ▶ RESISTENCIA QUÍMICA

A diferencia de los elastómeros, el grafito presente en el centro de las empaquetaduras, resiste a la mayoría de productos químicos y disolventes.

##### ▶ RESISTENCIA AL ENVEJECIMIENTO

El grafito es un material resistente al envejecimiento, lo que permite espaciar el tiempo entre intervenciones.

##### ▶ RESISTENCIA A LA TEMPERATURA

El grafito, al contrario que los elastómeros, no se contrae ni modifica con la temperatura.

#### ▶ FACILIDAD DE MANIPULACIÓN Y TRANSFORMACIÓN

Gracias a la flexibilidad del grafito se facilitan las operaciones de montaje y desmontaje.

#### Parámetros (no asociados)

- ▶ Temperatura: - 200°C a +250°C
- ▶ Presión: 80 bar
- ▶ Velocidad: 20 m/s
- ▶ pH: 0-14

#### Tipos de industrias

- ▶ Minas y canteras
- ▶ Azucarera
- ▶ Papelera
- ▶ Cementera
- ▶ Química
- ▶ Petroquímica
- ▶ Energía
- ▶ Farmacia

#### Equipos

- ▶ Bombas rotativas
- ▶ Mezcladoras
- ▶ Amasadoras
- ▶ Molinos
- ▶ Transportadores

#### Dimensiones

- ▶ Disponible en cajas para secciones cuadradas de 8 a 25,4 mm
- ▶ Bajo pedido, disponible en longitud o cajas.



Los parámetros de temperatura, presión y velocidad máximos indicados en este documento no pueden asociarse en ningún caso. Las indicaciones dadas en este documento son solo a título informativo y no comprometen la responsabilidad de LATTY International. No garantizamos el rendimiento de nuestros productos en caso de montaje defectuoso o en caso de utilización no conforme a las indicaciones dadas. LATTY International no responde más que de la calidad de sus productos, no interviniendo ni en el montaje ni en la puesta en marcha, que deben realizarse según las reglas de correcta operación.



**Fábrica**  
 1, rue Xavier Latty  
 F-28160 BROU, FRANCE  
 Tél. +33 (0) 2 37 44 77 77  
 Fax +33 (0) 2 37 44 77 99  
 customerservice@latty.com



[www.latty.com](http://www.latty.com)