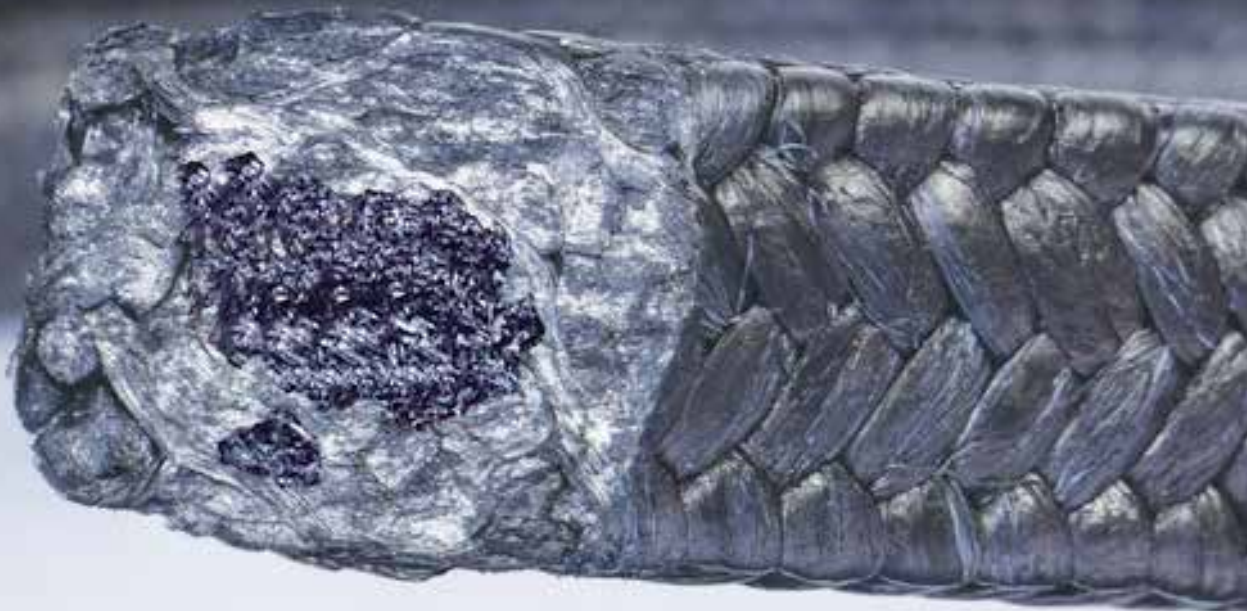


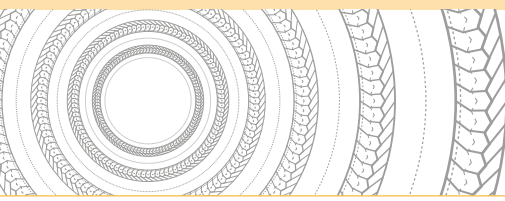


PACKUNGEN UND RINGE

LATTYcore 3207 G



**PACKUNG FÜR DYNAMISCHE
ANWENDUNGEN BEI
ANGREIFENDEN MEDIEN**



LATTYcore 3207 G

PACKUNGEN UND RINGE

Packung für dynamische Anwendungen bei angreifenden Medien

Merkmale

- ▀ Packung mit Graphitkern bestehend aus 100% reinen PTFE-Seidengarnen, die durch und durch graphitisiert und mit Silikonschmiermittel imprägniert sind.

Vorteile des Graphitkerns

ERHÖHTE ELASTIZITÄT

Die durch Graphit gegebene Elastizität reduziert die Einlaufzeit, verlängert die Intervalle der Nachziehvorgänge und bietet einen optimalen Dichtigkeitsgrad bei niedriger Spannungskraft.

REDUZIERTER REIBUNGEN

Durch Zugabe von Graphit in den Kern unserer Packungen wird eine Reduzierung der Reibungen erreicht und Ihnen Wasser- und Energieeinsparungen gewährleistet.

CHEMISCHE TRÄGHEIT

Der im Kern unserer Packungen vorhandene Graphit ist im Gegensatz zu Elastomeren gegen die meisten Chemikalien beständig, u.a. gegen anorganische Mittel, Lösungsmittel, usw.

ALTERUNGSBESTÄNDIGKEIT

Durch Graphit, einen alterungsbeständigen Werkstoff, wird die Zeit zwischen zwei Wartungsvorgängen verlängert.

TEMPERATURBESTÄNDIGKEIT

Im Gegensatz zu Elastomeren erleidet Graphit bei Hochtemperaturen weder Schrumpfung noch

Strukturänderungen.

EINFACHE BEHANDLUNG UND VERARBEITUNG

Durch die Graphitgeschmeidigkeit werden die Montage-, Demontearbeiten erleichtert.

Betriebsparameter (nicht gleichzeitig auftretend)

- ▀ Temperatur: -200°C bis 250°C
- ▀ Druck: 80 bar
- ▀ Geschwindigkeit: 20 m/s
- ▀ pH-Wert: 0-14

Industrien

- ▀ Steinbrüche und Bergbau
- ▀ Zucker
- ▀ Papier
- ▀ Zement
- ▀ Chemie
- ▀ Petrochemie
- ▀ Energie
- ▀ Pharma

Anlagen

- ▀ Drehkolbenpumpen
- ▀ Mischwerke
- ▀ Rührwerke
- ▀ Zerkleinerungsmaschinen
- ▀ Förderanlagen

Abmessungen

- ▀ Lieferbar mit Querschnitt von 8 bis 25,4 mm in Schachteln
- ▀ Auf Anfrage in Länge oder Karton erhältlich.



Die in diesem Blatt angegebenen Höchsttemperatur-, druck- und geschwindigkeitsparameter dürfen in keinem Fall gleichzeitig auftreten. Die hier angegebenen Werte sind rein informativ und ohne Gewähr für LATTY International. Bei unsachgemäßer Montage oder Anwendung unserer Produkte können wir die Eigenschaften nicht garantieren und lehnen jede Verantwortung ab. LATTY International haftet nur für die einwandfreie Qualität seiner Dichtungen. Für die Montage und die Verarbeitung, die nach allen Regeln der Kunst zu erfolgen haben, kann LATTY international nicht zur Rechenschaft gezogen werden.



Productionstätte
1, rue Xavier Latty
F-28160 BROU, FRANCE
Tél. +33 (0) 2 37 44 77 77
Fax +33 (0) 2 37 44 77 99
customerservice@latty.com



www.latty.com