

CART seal[®] B 236

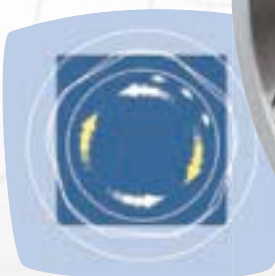
by LATTY[®]

“ Version
Cartouche ”



LATTY[®] seal B 23

Garniture mécanique
normalisée compensée
à ressort protégé
et entraînement
pentagonal



 **LATTY**[®]
international


ISO 9001
VERSION 2000



LATTY[®] *seal* B 23



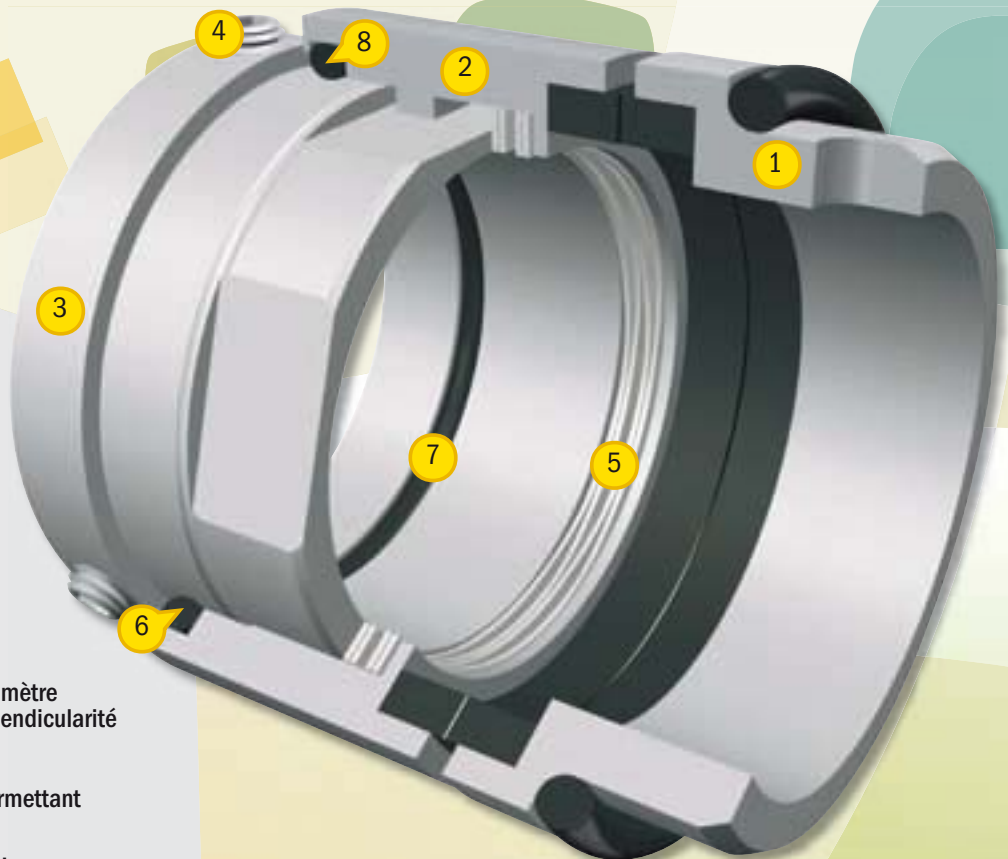
> Avantages

- Garniture normalisée NF EN 12756/DIN 24960.
- Indépendante du sens de rotation.
- Montage simplifié par accostage du grain tournant sur la chemise de compensation.
- Absence de pion d'entraînement et de soudure.
- Garniture compensée permettant une large polyvalence d'utilisation.

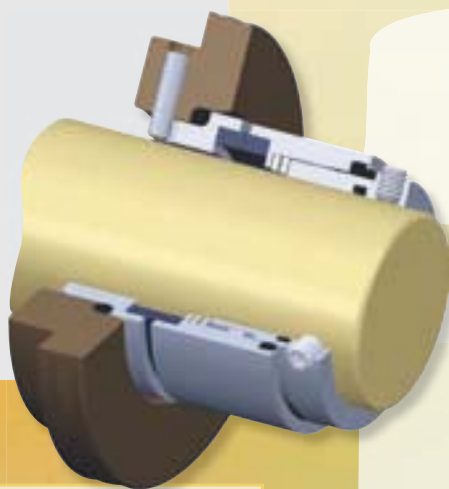
> Applications

Grâce à la conception par rondelle ressort protégée, les domaines d'applications sont vastes :

- Pompes véhiculant des produits chargés, sucreries, papeteries, carrières, industries lourdes, tous montages simples possibles (cartouche, tandem, quench, etc...)



- 1 Grain fixe à encoche chanfreinée positionné par joint torique.
- 2 Entraînement "pentagonal" permettant d'accroître la résistance mécanique lors des arrêts / démarrages.
- 3 Chemise de compensation.
- 4 Fixation par deux vis de grand diamètre positionnées à 90° assurant perpendicularité et sécurité d'entraînement.
- 5 Rondelle ressort sans soudure permettant un débattement important (ressort protégé et anticolmatant).
- 6 Gorge semi-ouverte permettant le montage de joints toriques de matériaux différents.
- 7 Joint torique statique sous chemise d'entraînement (pas d'usure de l'arbre).
- 8 Joint torique dynamique travaillant en permanence sur une surface propre.



Exécution standard

Joints toriques en élastomère fluoré (FKM) (code LATTY[®] : V)
 Ressort en inox 1.4571 (code LATTY[®] : G2)
 Supports métalliques en inox 1.4462 (code LATTY[®] : G7)
 Chemise de compensation en inox 1.4462 (code LATTY[®] : G7)

Entraînement pentagonal



Le système d'entraînement pentagonal indépendant du sens de rotation supprime l'utilisation de pions soudés, la réduction des jeux réduit de manière importante le risque de matage en cas de fréquents cycles de démarrage.

Conditions d'utilisation :

Diamètres d'arbres	18 mm à 150 mm et 0,750" à 4,000"
Pression	25 bar*
Température	de -20 °C à +160 °C*
Vitesse	20 m/s*

*Paramètres non associés

Atouts maîtres : Polyvalence, simplicité, efficacité !

LATTY®seal B 231_B

Partie tournante

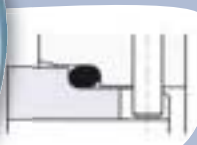
Carbone dur
imprégnation résine



Grain fixe



LATTY®seal B 23110 B.S2



Fonte
au Chrome
au Molybdène

LATTY®seal B 232_U3

Partie tournante

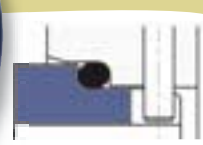
Carbure de silicium
fretté (Si-Sic)



Grain fixe



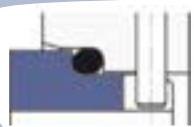
LATTY®seal B 23210 U3.U3



Carbure
Silicium
massif
(Si-Sic)

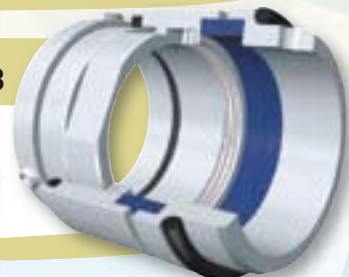
LATTY®seal B 23110 B.U3

Carbure
Silicium
massif
(Si-Sic)

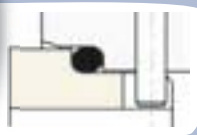


LATTY®seal B 23212 U3.U3

Carbure
Silicium
Fretté
(Si-Sic)



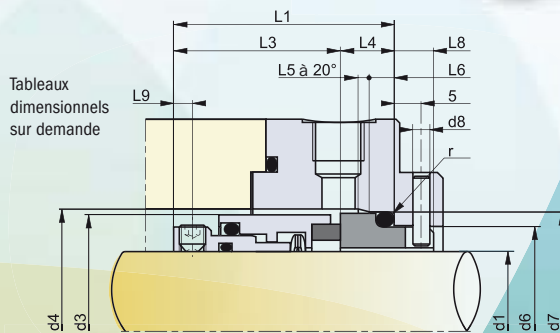
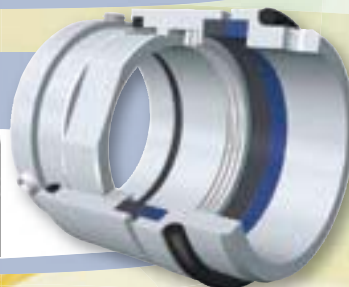
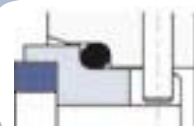
LATTY®seal B 23110 B.V



Céramique
(Oxyde
d'aluminium)

LATTY®seal B 23112 B.U3

Carbure
Silicium
Fretté
(Si-Sic)



Matériaux optionnels :

Faces de frottement

Carbone graphite imprégnation métallique : (A)
Carbure de tungstène liant nickel : (U2)
Carbure de silicium élaboré par frittage (SiC) : (U6)

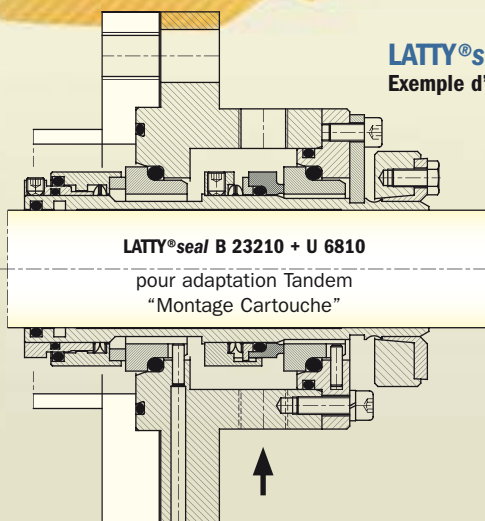
Joints toriques

Ethylène propylène : (E)
Elastomère perfluoré (FFKM) : (K) ou (K2)
Enrobé PTFE : (M1) ou (M6)

Composants métalliques

Hastelloy® C 276 : (T5)
Hastelloy® C 22 : (T7)

LATTY®seal B 23 Exemple d'adaptation



CARTseal® B 236

by LATTY®

Version Cartouche

de la Garniture Mécanique simple effet à ressort protégé et entraînement pentagonal LATTY®seal B 23.

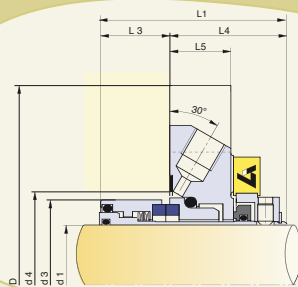
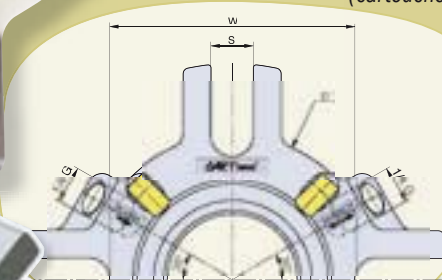
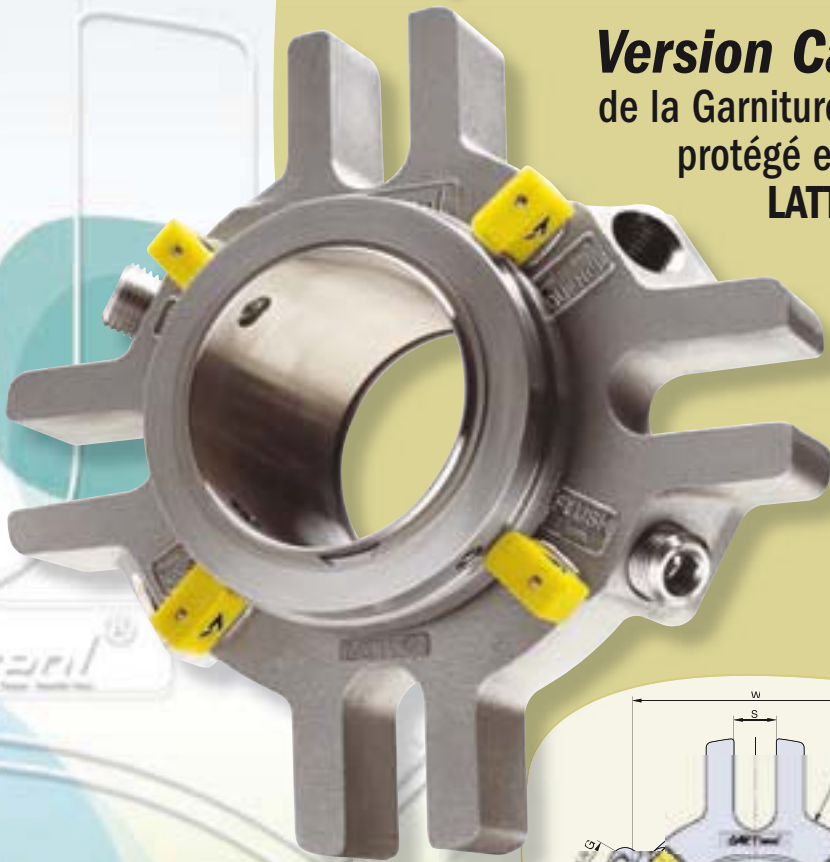
Carbure de silicium fritté SiC (U6)

Grandes sont les performances du carbure de silicium fritté SiC (U6 chez LATTY®) qui équipe désormais en standard les versions carbure des **CARTseal® B 236**.

Ce matériau, tout en gardant les bonnes aptitudes au frottement, de conductivité thermique et de résistance aux chocs thermiques apporte une résistance chimique supérieure tant en milieu acide que basique ce qui permet d'accroître la polyvalence d'utilisation.

○ Grâce à la conception par rondelle ressort protégée, les domaines d'applications sont vastes :

Pompes véhiculant des produits chargés, sucreries, papeteries, carrières, industries lourdes, tous montages simples possibles (cartouche, tandem, quench, etc...).



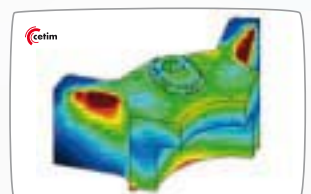
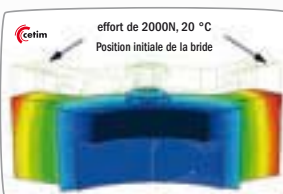
Déformations d'une bride moulée de CARTseal® B 236

Le CETIM, à notre demande, a déterminé l'évolution des contraintes et des déplacements subis par les brides moulées lors du serrage.

La modélisation a été réalisée sur un échantillonnage dimensionnel sous 25 bar de pression et à des températures allant jusqu'à 200 °C.

Sous ces conditions, les brides moulées testées acceptent sans problème les contraintes imposées par l'application de l'effort de serrage nécessaire à l'obtention de l'étanchéité.

D'après le rapport 784184/6J1 du CETIM de Décembre 2005.



Les paramètres température, pression et vitesse maxi indiqués dans ce document ne peuvent en aucun cas être associés.

Les indications portées sur cette documentation ne le sont qu'à titre indicatif et ne sauraient engager la responsabilité de LATTY® international s.a. En effet, nous ne garantissons pas les performances de nos produits en cas de montage défectueux ou en cas d'utilisation non conforme aux indications portées.

LATTY® international s.a. ne répond que de la qualité de ses produits, n'intervenant ni dans le montage, ni dans la mise en oeuvre qui doivent être faits dans les règles de l'art.

CONDITIONS GÉNÉRALES DE VENTES DE LATTY® international s.a.

Article 1 (extrait) : Toute commande passée à LATTY® international s.a. emporte acceptation par l'acheteur des présentes conditions générales de vente et renoncement de sa part à ses propres conditions générales d'achat y compris les conditions syndicales. Cette acceptation est réputée acquise si aucune réserve n'est exprimée par l'acheteur dans les 10 jours. Les renseignements portés sur les catalogues et prospectus quel que soit le support n'engagent pas LATTY® international s.a. qui se réserve d'apporter toutes modifications. - Retrouvez l'ensemble des conditions générales de ventes sur le site www.latty.com



Retrouvez l'intégralité de nos gammes sur...

www.latty.com



LATTY® international s.a.
votre source pour Toutes solutions d'étanchéité
USINE ET BUREAUX

1, rue Xavier Latty - 28160 Brou - France
Tél. : +33 (0)2 37 44 77 77 - Fax : +33 (0)2 37 44 77 99
Email : customerservice@latty.com - web : www.latty.com

©LATTY, marque déposée de LATTY international s.a.