

MECANIQUES / RACCORDS / JOUILLONS / JOUILLONS / TRESSSES / JOINTS / GARNITURES MECANIQUES / RACCORDS /
GLEITRINGDICHTUNGEN / DREHDURCHFÜHRUNG / PACKUNGEN / FLACHDICHTUNGEN / GLEITRINGDICHTUNGEN /
MECHANICAL SEALS / ROTARY UNIONS / PACKINGS / JOINTINGS / MECHANICAL SEALS / ROTARY UNIONS /
/ CIERRES MECANICOS / JUNTAS ROTATIVAS / EMPAQUETADURAS / JUNTAS / CIERRES MECANICOS / JUN

TRESSSES & BAGUES MATRICÉES

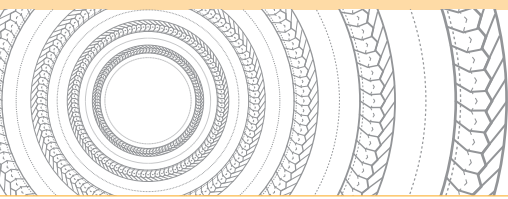


LATTYgraf 6995 NG

**TRESSSES & BAGUES MATRICÉES
HAUTES PERFORMANCES
TRÈS HAUTE PURETÉ**

www.latty.com





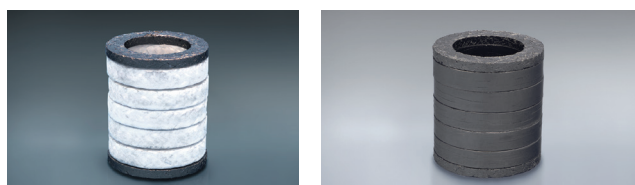
LATTYgraf 6995 NG

TRESSES & BAGUES MATRICIÉES

Les tresses et bagues matriciées LATTYgraf 6995 NG avec des fils de graphite pur sont un rempart contre les Émissions Fugitives.

Tresse constituée de fils de graphite expansé très haute pureté gainés de fils d'inconel dopé d'un agent améliorant le coefficient de frottement.

LATTYgraf 6995 NG contient un inhibiteur de corrosion, issu d'un procédé exclusif qui garantit une protection durable de la tige et du logement des garnitures.



LATTYgraf 6995 NG, montée en bagues anti-extrusion dans les montages mixtes avec LATTYgraf EF NG, LATTYflon 3260 LM ou LATTYflon 3265 LM, répond aux exigences de la norme ISO 15848 -1, classe BH.

La pureté du graphite répond aux exigences des spécifications de Total et Shell à savoir $\geq 98\%$ (ASTM D5373) et oxydation $< 4\%$ /heure (méthode A du FSA-G-604-07)

Avantages

- ▶ Spécialement conçues pour les contraintes spécifiques des vannes et robinets industriels
- ▶ Très bonne résistance chimique
- ▶ Très haute pureté
- ▶ Très bonne tenue à des températures et des pressions très élevées
- ▶ L'intégration d'un inhibiteur de corrosion (procédé exclusif LATTY) protège durablement les éléments de la robinetterie
- ▶ Bagues matriciées prêtes à l'emploi : rapidité de mise en oeuvre et de remplacement du presse-étoupe, diminution des temps d'arrêt en production
- ▶ Baisse des coûts de maintenance et augmentation de la durée de vie du matériel
- ▶ Polyvalence permettant l'utilisation dans des domaines variés

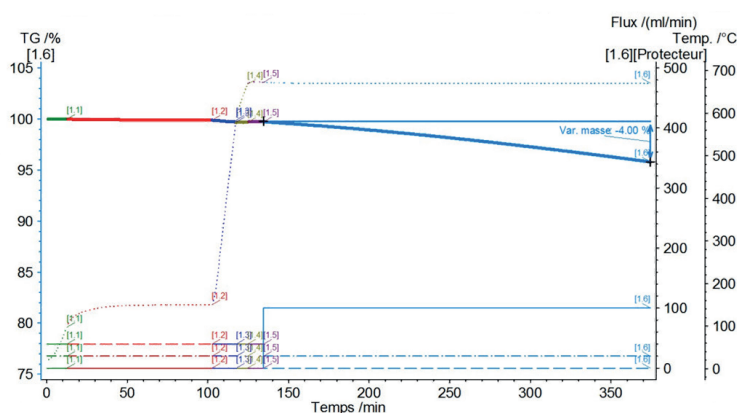
Domaines d'utilisation (tous fluides)

- ▶ Robinetterie
- ▶ Énergie
- ▶ Chimie
- ▶ Raffineries
- ▶ Pétrochimie

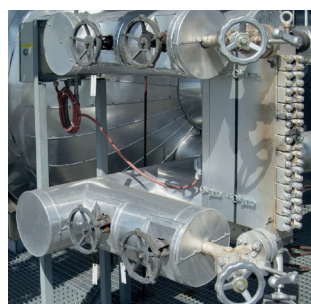
Produit	Température	Pression	pH
LATTYgraf 6995 NG	-200°C à + 600°C	0 à 400 bar	0-14

Homologations

- ▶ Norme ISO 15848-1, classe BH en Robinetterie Industrielle : Mesure, essais et modes opératoires de qualification pour Émissions Fugitives
- ▶ Répond aux exigences du Clean Air Act Amendments



Total : GS GR PVA 202 / Shell : MESC SPE 85/204



Les indications portées sur cette documentation ne le sont qu'à titre indicatif et ne sauraient engager la responsabilité de LATTY International. En effet, nous ne garantissons pas les performances de nos produits en cas de montage défectueux ou en cas d'utilisation non conforme aux indications portées. LATTY International ne répond que de la qualité de ses produits, n'intervenant ni dans le montage, ni dans la mise en oeuvre qui doivent être faits dans les règles de l'art.



Site de production
 1, rue Xavier Latty
 28160 BROU, FRANCE
 Tél. : +33 (0) 2 37 44 77 77
 Fax : +33 (0) 2 37 44 77 99
 customerservice@latty.com



www.latty.com