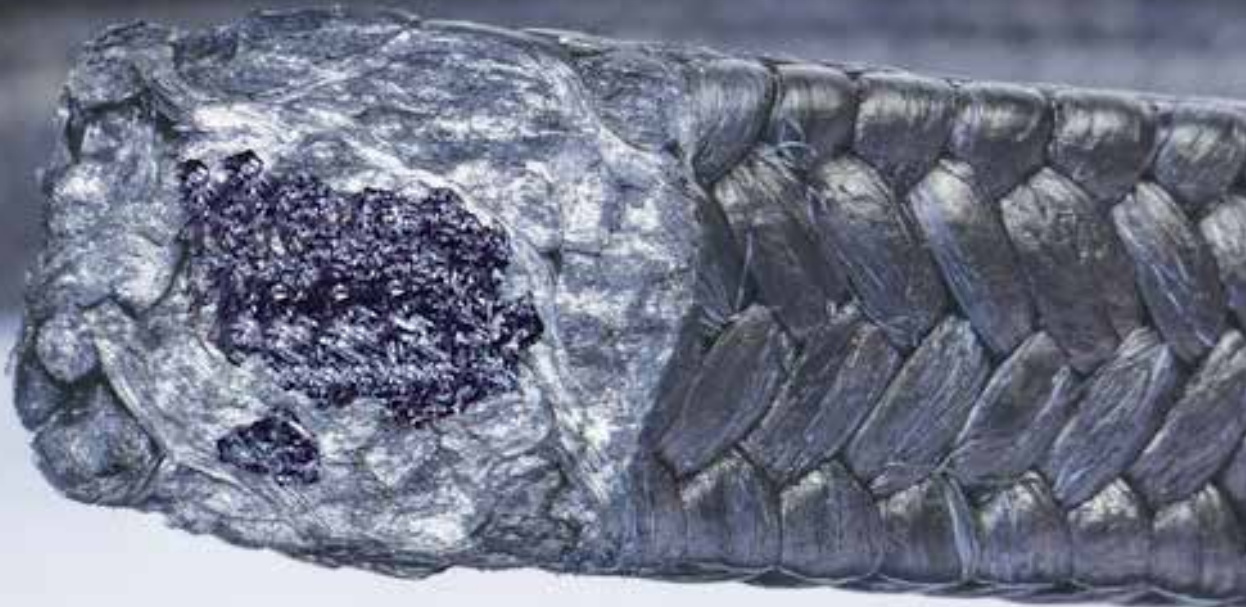


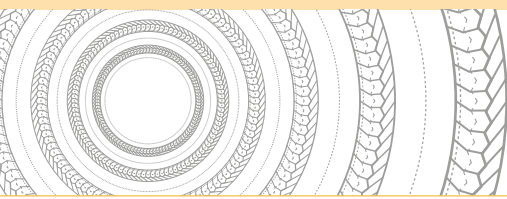


TRESSES & BAGUES

LATTYcore 3207 G



**TRESSE POUR MILIEUX AGRESSIFS
EN ÉTANCHÉITÉ DYNAMIQUE**



LATTYcore 3207 G

TRESSSES & BAGUES

Tresse adaptée pour milieux agressifs en étanchéité dynamique.

Caractéristiques

- ▀ Tresse âme graphite constituée de fils de soie 100% PTFE graphités à coeur et lubrifiés silicone,

Avantages de l'âme graphite

▀ PLUS D'ÉLASTICITÉ

L'élasticité procurée par le graphite permet une diminution des temps de rodage, un espacement des resserrages et une étanchéité optimale sous faible serrage.

▀ FROTTEMENTS RÉDUITS

L'ajout de graphite au coeur de nos tresses permet une diminution des frottements et vous garantit de réelles économies d'eau et d'énergie.

▀ INERTIE CHIMIQUE

Le graphite présent à coeur de nos tresses à la différence des élastomères résiste à la plupart des agents chimiques tels que agents minéraux, solvants...

▀ RÉSISTANCE AU VIEILLISSEMENT

Le graphite est l'un des matériaux résistant le plus au vieillissement, ce qui permet d'augmenter le temps entre deux interventions.

▀ TENUE A LA TEMPÉRATURE

Le graphite contrairement aux élastomères ne subit aucun retrait et aucunes modifications de structure en présence de température.

▀ FACILITÉ DE MANIPULATION ET TRANSFORMATION

Grâce à la souplesse du graphite, les opérations de montage et de démontage s'en trouvent facilité

Paramètres (non associés)

- ▀ Température : - 200°C à + 250°C
- ▀ Pression : 80 bar
- ▀ Vitesse : 20 m/s
- ▀ pH : 0-14

Types d'industries

- ▀ Mines et carrières
- ▀ Sucrerie
- ▀ Papeterie
- ▀ Cimenterie
- ▀ Chimie
- ▀ Pétrochimie
- ▀ Énergie
- ▀ Pharmacie

Matériels

- ▀ Pompes rotatives
- ▀ Mélangeurs
- ▀ Malaxeurs
- ▀ Broyeurs
- ▀ Convoyeurs

Dimensions

- ▀ Disponible en carrés de 8 à 25,4 mm
- ▀ Sur demande, disponible en longueur ou boites.



Les indications portées sur cette documentation ne le sont qu'à titre indicatif et ne sauraient engager la responsabilité de LATTY international. En effet, nous ne garantissons pas les performances de nos produits en cas de montage défectueux ou en cas d'utilisation non conforme aux indications portées. LATTY international ne répond que de la qualité de ses produits, n'intervenant ni dans le montage, ni dans la mise en œuvre qui doivent être faits dans les règles de l'art.



Site de production
1, rue Xavier Latty
F-28160 BROU, FRANCE
Tél. +33 (0) 2 37 44 77 77
Fax +33 (0) 2 37 44 77 99
customerservice@latty.com



www.latty.com