

MECANIQUES / RACCORDS / JOUILLONS / JOINTS / TRESSSES / GARNITURES MECANQUES / RACCORDS
GLEITRINGDICHTUNGEN / DREHDURCHFÜHRUNG / PACKUNGEN / FLACHDICHTUNGEN / GLEITRINGDICHT
MECHANICAL SEALS / ROTARY UNIONS / PACKINGS / JOINTINGS / MECHANICAL SEALS / ROTARY UNIONS /
/ CIERRES MECANICOS / JUNTAS ROTATIVAS / EMPAQUETADURAS / JUNTAS / CIERRES MECANICOS / JUN

TRESSSES & BAGUES



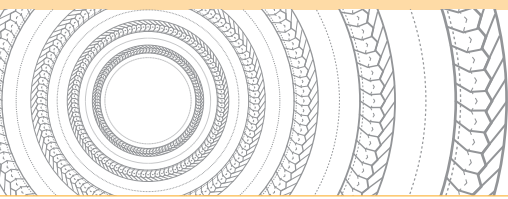
LATTYflon 3206 / AL / CE



**TRESSSES PTFE
POUR MACHINES TOURNANTES**

www.latty.com





LATTYflon 3206 / AL / CE

TRESSSES & BAGUES

Tresses PTFE pour machines tournantes

Caractéristiques

▶ LATTYflon 3206

Tresse constituée de fils de soie 100% PTFE, imprégnée lors du tressage d'un lubrifiant inerte.

Disponible en carrés de 4 à 20 mm (sur demande, disponible en bagues matricées).

▶ LATTYflon 3206 AL

Tresse constituée de fils de soie 100% PTFE, imprégnée lors du tressage d'un mélange PTFE et lubrifiant silicone alimentaire.

Disponible en carrés de 5 à 20 mm (sur demande, disponible en bagues matricées).

Homologations : FDA

▶ LATTYflon 3206 CE

Tresse constituée de fils de soie 100% PTFE, imprégnée lors du tressage d'un mélange PTFE et lubrifiant silicone alimentaire.

Disponible en carrés de 5 à 20 mm (sur demande, disponible en bagues matricées).

Homologations : CE 1935 / 2004

Avantages

- ▶ Compatibilité alimentaire
- ▶ Inertie chimique parfaite
- ▶ Coefficient de frottement très bas

Industries

- ▶ Chimiques
- ▶ Pharmaceutiques
- ▶ Agroalimentaires

Fluides

- ▶ Chimiquement agressifs

Matériels

- ▶ Pompes
- ▶ Robinetterie

Paramètres (non associés)

- ▶ Température : - 200°C à + 280°C
- ▶ Pression : 0 à 100 bar
- ▶ Vitesse : < 10 m/s
- ▶ pH : 0 - 14



Les indications portées sur cette documentation ne le sont qu'à titre indicatif et ne sauraient engager la responsabilité de LATTY international. En effet, nous ne garantissons pas les performances de nos produits en cas de montage défectueux ou en cas d'utilisation non conforme aux indications portées. LATTY international ne répond que de la qualité de ses produits, n'intervenant ni dans le montage, ni dans la mise en œuvre qui doivent être faits dans les règles de l'art.



Site de production

1, rue Xavier Latty
28160 BROU, FRANCE
Tél. : +33 (0) 2 37 44 77 77
Fax : +33 (0) 2 37 44 77 99
customerservice@latty.com



www.latty.com