

JOINTS / GARNITURES MECANIQUEES / RACCORDS TOURNANTS / TRESSES / JOINTS / GARNITURES MECANIQUEES
/ FLACHDICHTUNGEN / GLEITRINGDICHTUNGEN / DREHDURCHFÜHRUNG / PACKUNGEN / FLACHDICHTUNGEN
/ JOINTINGS / MECHANICAL SEALS / ROTARY UNIONS / PACKINGS / JOINTINGS / MECHANICAL SEALS
/ EMPAQUETADURAS / CIERRES MECANICOS / JUNTAS ROTATIVAS / EMPAQUETADURAS / JUNTAS / CIERR

TRESSES & BAGUES



LATTY[®] graf 6940

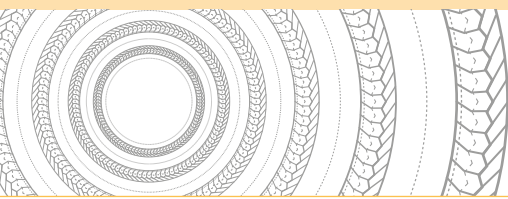


**TRESSE CARBONE-GRAPHITE ANTI-EXTRUSION
POUR APPLICATIONS HAUTES PERFORMANCES**



www.latty.com





LATTY[®]graf 6940

TRESSSES & BAGUES

Tresses carbone-graphite anti-extrusion, pour applications hautes performances et hautes températures.

Caractéristiques

- ▶ Tresse constituée de fils de graphite expansé gainés de fils d'Inconel, enduite d'un mélange de graphite
- ▶ Contient un inhibiteur de corrosion pour assurer une protection de la tige et du logement des garnitures
- ▶ Sur demande, disponible en bagues matricées
- ▶ Restriction : précaution d'emploi sur milieux oxydants

Avantages

- ▶ Supporte des pressions importantes sans risque d'extrusion du graphite
- ▶ Utilisation en sécurité feu
- ▶ Applications hautes températures, hautes pressions

Homologations

- ▶ BAM (oxygène)
- ▶ Essai feu API 607 modifié

Industries

- ▶ Production d'énergies
- ▶ Raffineries

Equipements

- ▶ Robinetterie
- ▶ Chaufferie

Dimensions

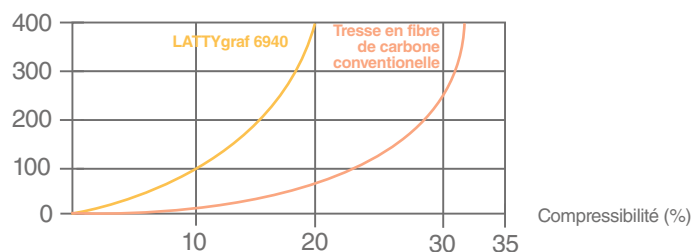
- ▶ Carrés disponibles de 3 à 25,4 mm

Paramètres (non associés)

- ▶ Pression : < 400 bar
- ▶ Température : -200°C à +600°C
< 450°C en milieu oxydant
- ▶ Vitesse : < 1 m/s
- ▶ pH : 0 - 14

Comportement de la tresse LATTY[®]graf 6940

Contrainte de serrage (daN/cm²)



Les indications portées sur cette documentation ne le sont qu'à titre indicatif et ne sauraient engager la responsabilité de LATTY international S.A. En effet, nous ne garantissons pas les performances de nos produits en cas de montage défectueux ou en cas d'utilisation non conforme aux indications portées. LATTY international S.A. ne répond que de la qualité de ses produits, n'intervenant ni dans le montage, ni dans la mise en œuvre qui doivent être faits dans les règles de l'art.



Site de production
 1, rue Xavier Latty
 28160 BROU, FRANCE
 Tél. : +33 (0) 2 37 44 77 77
 Fax : +33 (0) 2 37 44 77 99
 customerservice@latty.com



www.latty.com