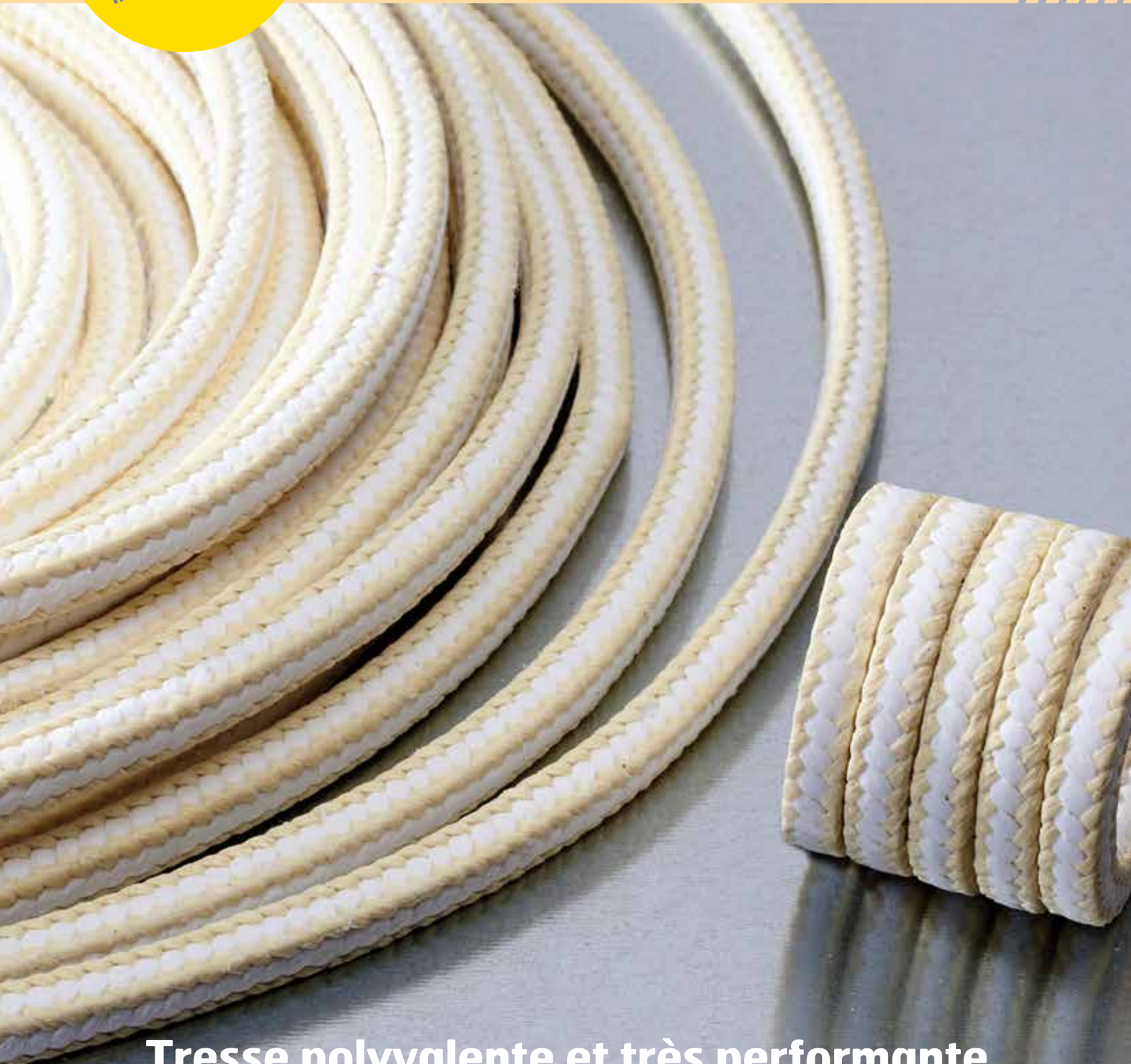


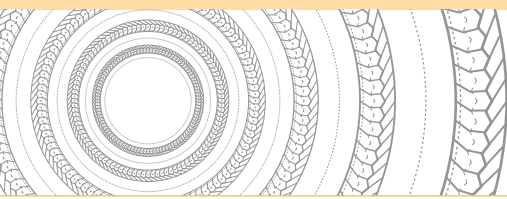


TRESSSES & BAGUES

LATTYflon 4758



**Tresse polyvalente et très performante
pour machines alternatives et rotatives
avec fluides agressifs.**



LATTYflon 4758

TRESSES & BAGUES

Tresse polyvalente et très performante pour machines alternatives et rotatives avec fluides agressifs.

Caractéristiques

- ▶ Tresse composite : angles 100% aramide imprégnée fil à fil de PTFE par notre procédé exclusif «Filcoat», faces de frottement 100% PTFE lubrifié exempt de silicone, puis réimprégnée lors du tressage d'un mélange PTFE.
- ▶ Idéale sous forme de bagues matricées pour applications «mouvements lents » (pompes alternatives, mélangeurs, malaxeurs...) sur fluides abrasifs ou très chargés.
- ▶ Sur demande, disponible en bagues matricées.

Avantages

- ▶ Excellente tenue mécanique
- ▶ Bonne tenue sur fluides abrasifs
- ▶ Auto lubrifiante
- ▶ Tresse sans silicone

Dimensions

- ▶ Disponible en carrés de 4 à 25,4 mm.

Industries

- ▶ Chimie
- ▶ Agrochimie
- ▶ Pétrochimie
- ▶ Agroalimentaire
- ▶ Sucrierie
- ▶ Cimenterie
- ▶ Exploitation minière

Equipements

- ▶ Pompes alternatives
- ▶ Pompes rotatives
- ▶ Mélangeurs
- ▶ Malaxeurs
- ▶ Convoyeurs à poudre

Paramètres (non associés)

- ▶ Pression : 0 à 1000 bar
- ▶ Température : -220 °C à +300°C
- ▶ Vitesse : < 10 m/s
- ▶ pH : 2 - 14



Les indications portées sur cette documentation ne le sont qu'à titre indicatif et ne sauraient engager la responsabilité de LATTY international. En effet, nous ne garantissons pas les performances de nos produits en cas de montage défectueux ou en cas d'utilisation non conforme aux indications portées. LATTY international ne répond que de la qualité de ses produits, n'intervenant ni dans le montage, ni dans la mise en œuvre qui doivent être faits dans les règles de l'art.

Ref.: 32730 (12/2015) - LATTY BROU



Site de production

1, rue Xavier Latty
F-28160 BROU, FRANCE
Tél. +33 (0) 2 37 44 77 77
Fax +33 (0) 2 37 44 77 99
customerservice@latty.com



www.latty.com