

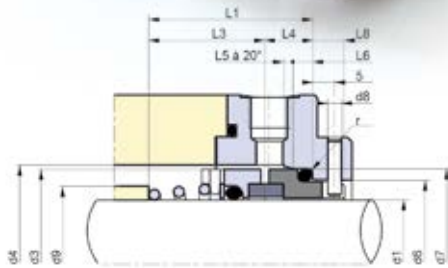
Montage simple

# LATTYSEAL U 1212

Étanchéité dynamique par garniture mécanique complète non compensée

## DÉPENDANTE DU SENS DE ROTATION DÛ AU RESSORT CONIQUE

- RÉSISTE AUX CONDITIONS SÉVÈRES
- OPTION CARBURE DE TUNGSTÈNE PERMET DE L'INSTALLER POUR DES CONDITIONS DE FONCTIONNEMENT DIFFICILES.



### PARAMÈTRES DE FONCTIONNEMENT (NON ASSOCIÉS)

Pression : 0 à 10 bar  
Température : -20 °C à 180°C  
Vitesse : 10 m/s

### COMPOSITION

Joint FKM, ressort à droite (R) ou à gauche (L) (R U6U6 V ou L U6U6 V). Faces de frottement en carbure de silicium pur (U6), livré avec pochette de joints éthylène propylène (E)

### TYPES D'INDUSTRIES



### FLUIDES

Tous fluides corrosifs, abrasifs et non colmatants.

### DIRECTIVES, NORMES ET HOMOLOGATIONS (SUR DEMANDE)



d1 nominal h6	d3	d4 mini	d6 H 11	d7 H8	d9 mini	L1 ± 0,5	L3	L4	L5 ± 0,1	L6 ± 0,1	L8
10	20	22	17	21	12	25	17,5	7,5	1,5	4	7,5
12	22	24	19	23	14	25,5	18	7,5	1,5	4	7,5
14	24	26	21	25	17	25,5	17,5	8	1,5	4	7,5
16	26	28	23	27	19	26,5	18,5	8	1,5	4	7,5
18	32	34	27	33	21	28,5	19,5	9	2	5	7,5
20	34	36	29	35	24	29,5	19,5	10	2	5	7,5
22	36	38	31	37	26	31	21	10	2	5	7,5
24	38	40	33	39	28	32,5	22	10,5	2	5	7,5
25	39	41	34	40	29	34	23,5	10,5	2	5	7,5
28	42	44	37	43	33	35,5	25	10,5	2	5	7
30	44	46	39	45	35	35,5	24,5	11	2	5	7,5
32	46	48	42	48	37	39	28	11	2	5	7,5
33	47	49	42	48	38	39,5	28,5	11	2	5	7,5
35	49	51	44	50	40	39,5	28,5	11	2	5	7,5
38	54	58	49	56	44	42,5	30,5	12	2	6	8,5
40	56	60	51	58	47	45,5	33	12,5	2	6	8,5
43	59	63	54	61	50	49,5	37	12,5	2	6	8,5
45	61	65	56	63	52	51	38,5	12,5	2	6	8,5
48	64	68	59	66	56	56,5	44	12,5	2	6	8,5
50	66	70	62	70	58	57,5	44	13,5	2,5	6	8
53	69	73	65	73	61	59,5	46	13,5	2,5	6	8
55	71	75	67	75	64	62,5	49	13,5	2,5	6	8
58	78	83	70	78	67	65,5	51	14,5	2,5	6	8
60	80	85	72	80	69	66,5	52	14,5	2,5	6	8
63	83	88	75	83	72	67,5	52	15,5	2,5	6	8
65	85	90	77	85	74	67,5	52	15,5	2,5	6	8
70	88	93	81	90	78	69	53,5	15,5	2,5	7	8
75	90	95	83	92	80	69,5	54	15,5	2,5	7	8
80	99	104	88	97	85	70,5	55	15,5	2,5	7	8
80	104	109	95	105	91	74,5	58,5	16	3	7	8

Correspondent à la norme NF EN 12756 et DIN 24960- d8 (emmanchement serré) : 3mm de d1 18 à 35 - 4 mm de d1 38 à 80. r: 1,2 mm de d1 10 à 16 - 1,6 mm de d1 18 à 35- 2,5 mm de d1 38 à 80