

NORM-GLEITRINGDICHTUNG, ENTLASTET, PRODUKTGESCHÜTZTE FEDER

LATTYseal B23

Industrielle Abdichtungslösungen

GROUPE
LATTY[®]

ABDICHTUNGEN AUCH UNTER EXTREMSTEN BEDINGUNGEN

VORTEILE

Was wäre wenn die Dichtungslösungen der **GRUPE LATTY** die **Leistung Ihrer Anlagen tatsächlich verbessern könnten?**



Ist die **Sicherheit Ihrer Anlagen** ausreichend gewährleistet, um unvorhergesehene Ausfallzeiten zu vermeiden und Ihre Prozesse zu schützen?



Ist Ihr **Wasserverbrauch** angesichts der aktuellen Anforderungen an Sparsamkeit und Ressourcenschonung noch tragbar?



Erfüllt Ihre **mittlere Betriebsdauer zwischen Ausfällen** (MTBF) Ihren Zielen hinsichtlich der Betriebskontinuität oder müssen Sie zu viele Wartungsarbeiten durchführen?



Spiegeln Ihre **Gesamtbetriebskosten** (TCO) einen optimierten Betrieb wider oder zahlen Sie den versteckten Preis für Leckagen und Effizienzverluste?

- **Ideal für klebrige und kristallisierende Flüssigkeiten** dank der pentagonalen, fünfeckigen Nockenmitnahme und der produktgeschützten Feder.

- **Geringe Betriebskosten** dank der Reparaturfähigkeit der eingeschrumpften Gleitflächen.

- **Längere Lebensdauer und großer Einsatzbereich** dank entlasteter Konstruktion

- **Geeignet für korrosive und chemisch aggressive Medien** verwendet wird rostfreier Duplex Edelstahl.4462

- **Robuste Konstruktion:** keine Schweißnähte oder Mitnehmerstifte

- **Pumpenwelle** wird durch einen statischen O-Ring in der Wellenhülse nicht beschädigt

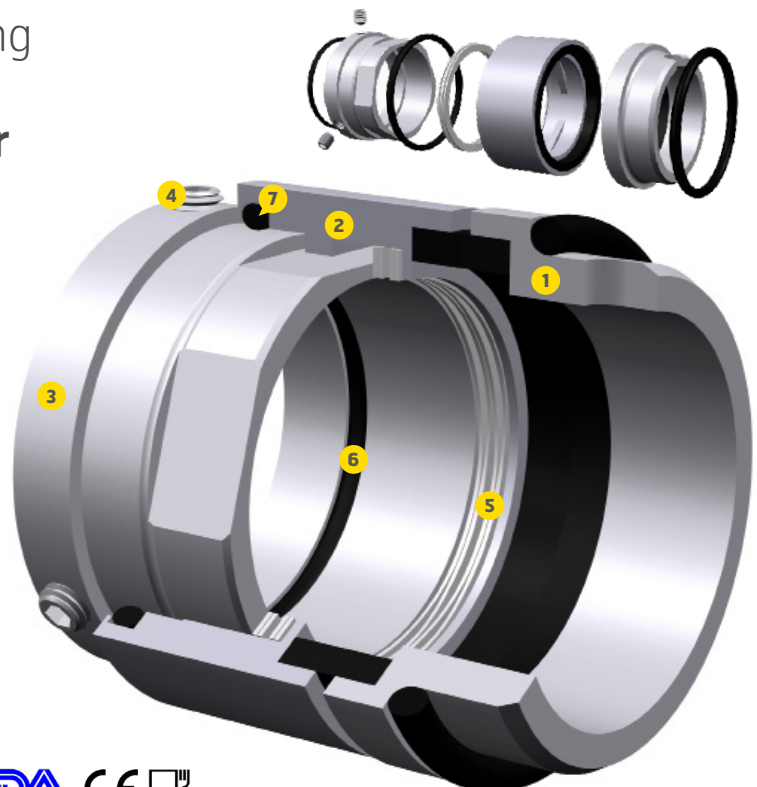
- **Einfache Montage** des rotierenden Gleitrings durch aufschieben auf die Wellenhülse

- **Drehrichtungsunabhängig**

Angesichts dieser vielfältigen Herausforderungen bietet unsere Gleitringdichtung **LATTYseal B23** eine **umfassende und bewährte Lösung.**

Mechanische Gleitringdichtung entlastet, mit produktgeschützter Feder

- 1 Gegenring mit Verdrehsicherung, eingeschrumpfter Gleitfläche und O-Ring Lagerung
- 2 Pentagone Nockenmitnahme zur besseren Drehmomentmitnahme besonders beim An- und Abfahren der Pumpe
- 3 Entlastete Wellenhülse, die einen Betrieb über 10 bar ermöglicht (entlastete Gleitringdichtung)
- 4 Zwei groß bemessene Schneidringschrauben, um 90° versetzt, garantieren eine formschlüssige Mitnahme
- 5 Nahtlose Sinusfeder, bietet erhöhte axiale Bewegungen (Feder ist produktgeschützt und verklebt dadurch nicht).
- 6 Statischer O-Ring in der Wellenhülse (kein Verschleiß der Welle).
- 7 Dynamischer O-Ring, der ständig auf einer sauberen Oberfläche arbeitet.



MATERIALIEN

Gleitflächen

- kunstharz imprägnierte Kohle (B1)
- gesintertes Siliziumkarbid (U6)
- antimon imprägnierte Kohle: (A)*
- Wolframkarbid mit Nickelbindung: (U2)*
- Kohlenstoffgraphit für Trockenreibung: (C4)*

O-Ringe

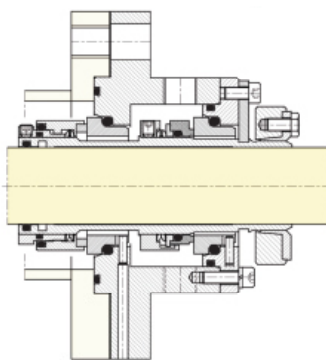
- Ethylen-Propylen-Dien-Kautschuk: (E1)
- Fluorkautschuk FKM: (V4)
- Perfluorkautschuk (FFKM): (K) oder (K2)*
- PTFE-ummantelt: (M1) oder (M6)*

Metallkomponenten

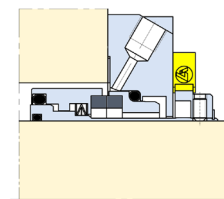
- Duplex 1.4462: (G7)
- Edelstahl 1.4571: (G2)
- Hastelloy C 276: (T5)*
- Hastelloy C 22: (T7)*

*nur auf Anfrage

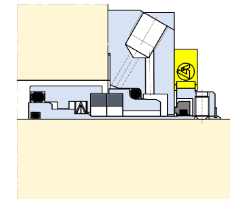
BEISPIELE FÜR WEITERE OPTIONEN



LATTYseal B23210 + U6810
Doppeltwirkend, Patronen-
montage



LATTYseal B23612
Patronenmontage



LATTYseal B23612 Q
Patronenmontage mit
Quench

ANWENDUNGSBEDINGUNGEN*

Wellendurchmesser	18 mm bis 100 mm**
Druck	25 bar(g)
Temperatur	-20°C bis +160°C
Geschwindigkeit	20 m/s

*Die Parameter Geschwindigkeit, Temperatur und Druck können nicht miteinander kombiniert werden.

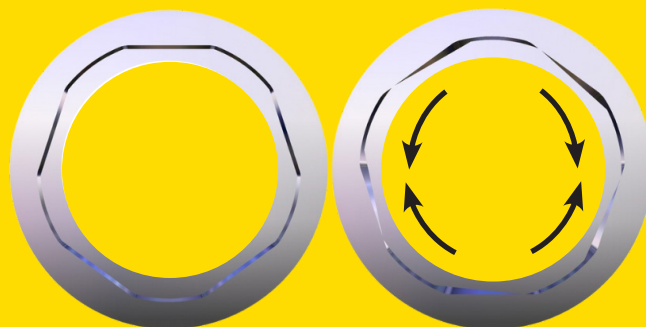
** Andere Durchmesser auf Anfrage

ANWENDUNGEN

Empfohlen für Branchen, in denen belastete Produkte gefördert werden, wie z. B.: Lebensmittelindustrie, Papierindustrie, Bergbau und Steinbrüche, Zuckerindustrie oder andere Schwerindustrien.

Pentagoner Antrieb

Bei häufigen Startzyklen verringern der Wegfall von geschweißten Mitnehmerstiften und die geringen Toleranzen des Fünfkant-Antriebs das Risiko eines Bruchs der Gleitflächen.



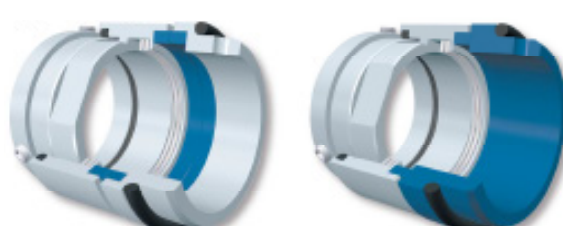
LATTYSEAL B231 GLEITFLÄCHEN AUS KOHLENSTOFF



LATTYseal B23112 B U6

LATTYseal B23110 B U6*

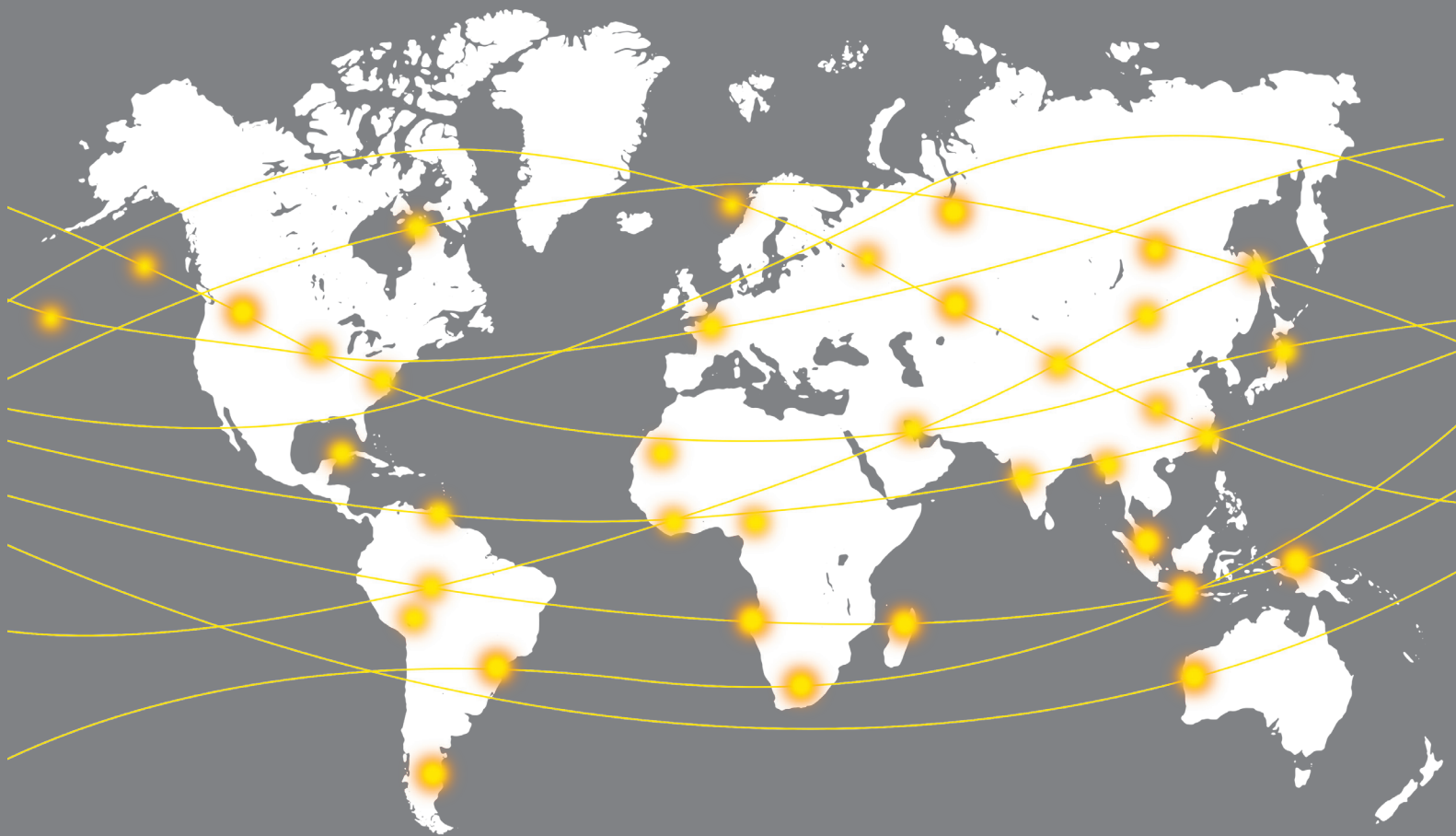
LATTYSEAL B232 GLEITFLÄCHEN AUS SILIZIUM



LATTYseal B23212 U6 U6

LATTYseal B23210 U6 U6*

*nur auf Anfrage



Die Tochtergesellschaften und Servicezentren der LATTY-GRUPPE stehen Ihnen weltweit zur Verfügung, um Ihre Anfragen zu beantworten. Alle Kontaktdaten finden Sie auf unserer Website.



PRODUKTIONSSTÄTTE
1, rue Xavier Latty - F-28160 BROU, FRANCE
Tel. +33 (0)2 37 44 77 77. Fax. +33 (0)2 37 44 77 99
customerservice@latty.com

LATTY.COM

