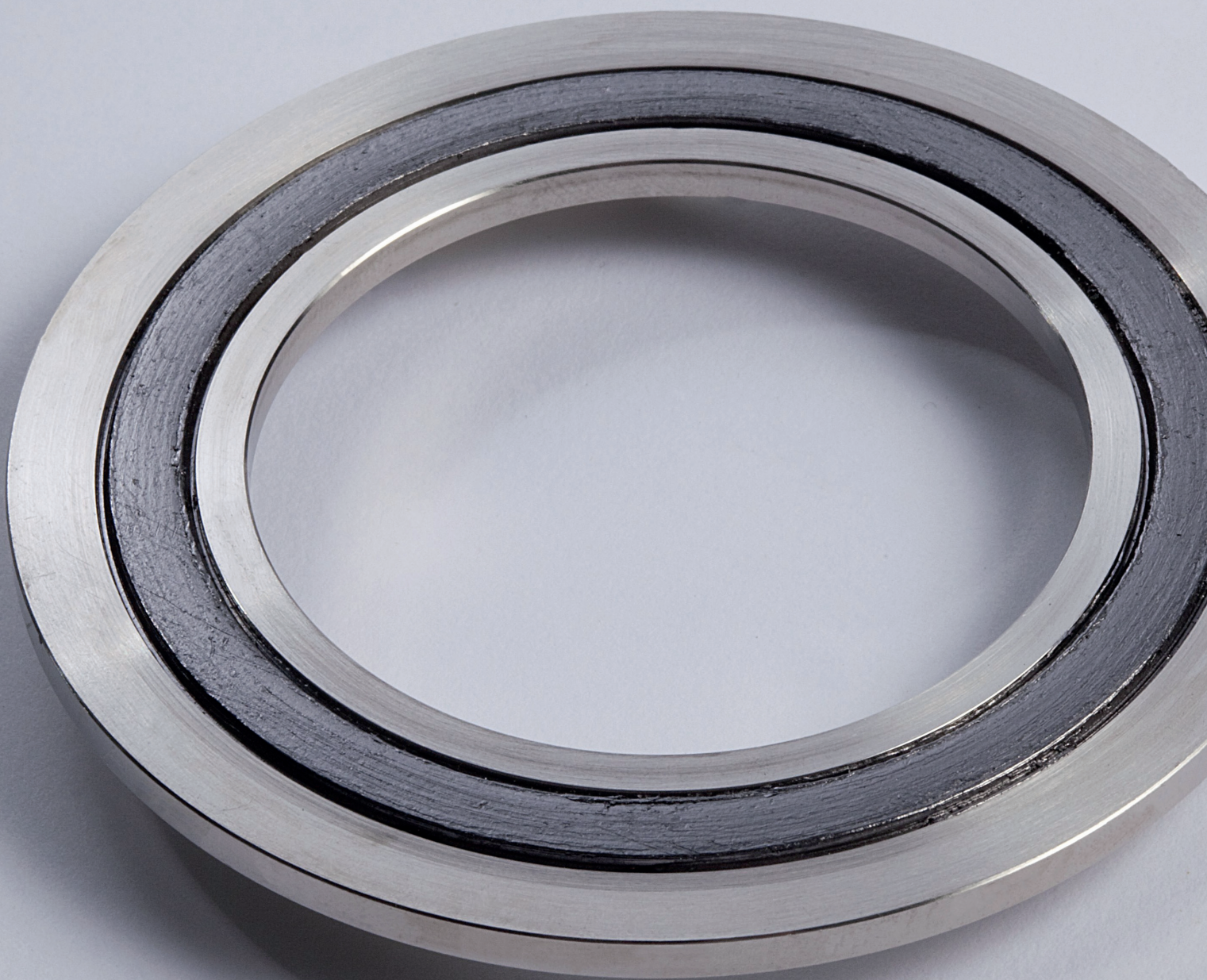


JOINTS / GARNITURES MECANIKES / RACCORDS TOURNANTS / TRESSSES / JOINTS / GARNITURES MECANIKES / FLACHDICHTUNGEN / GLEITRINGDICHTUNGEN / DREHDURCHFÜHRUNG / PACKUNGEN / FLACHDICHTUNGEN / JOINTINGS / MECHANICAL SEALS / ROTARY UNIONS / PACKINGS / JOINTINGS / MECHANICAL SEALS / EMPAQUETADURAS / JUNTAS / CIERRES MECANICOS / JUNTAS ROTATIVAS / EMPAQUETADURAS / JUNTAS / CIERRES MECANICOS

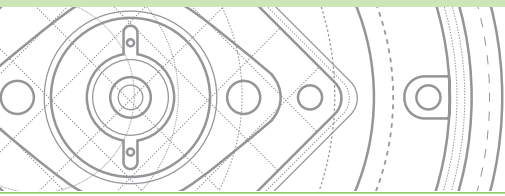


LATTY[®]graf REFLEX HP

**JOINT MÉTALLIQUE GRAPHITE,
HAUTES PERFORMANCES**



www.latty.com



LATTY[®] graf REFLEX HP

ÉTANCHÉITÉ STATIQUE

Joint métallique graphite, hautes températures et hautes pressions, utilisé dans les applications les plus difficiles.

Caractéristiques

- ▶ Joint métallique breveté, constitué d'une bague d'étanchéité en graphite expansé. La bague d'étanchéité est matricée entre deux anneaux en acier inoxydable, utilisés comme limiteur d'écrasement (contact Métal/Métal).

Paramètres (non associés)

- ▶ Pression : 0 à 500 bar
- ▶ Température : -200°C à +600°C
- ▶ pH : 0-14

Industries

- ▶ Applications difficiles

Fluides

- ▶ Eau
- ▶ Vapeur
- ▶ Gaz

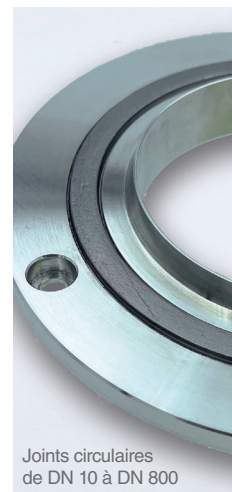
Equipements

- ▶ Appareils à pression (joints de trous d'homme et de poing)
- ▶ Robinetterie
- ▶ Machines tournantes
- ▶ Assemblages boulonnés

Avantages

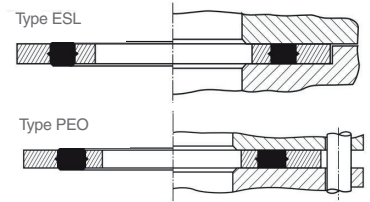
- ▶ Supporte des conditions d'utilisation extrêmes et variables
- ▶ Conçu pour fonctionner au contact métal/métal
- ▶ Limiteur d'écrasement qui protège le joint et supporte l'ensemble des contraintes mécaniques
- ▶ Excellente reprise élastique de l'anneau graphite densifié qui assure une étanchéité durable et sans faille

Conception et fabrication adaptés à la géométrie de vos matériels

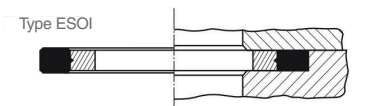


Jointes circulaires de DN 10 à DN 800

- ▶ Concept standard pour brides à face plate, à face surélevée ou emboîtement.



- ▶ Assure le contact métal-métal au niveau des brides pour les emboîtements simples ou doubles



Les indications portées sur cette documentation ne le sont qu'à titre indicatif et ne sauraient engager la responsabilité de LATTY international S.A. En effet, nous ne garantissons pas les performances de nos produits en cas de montage défectueux ou en cas d'utilisation non conforme aux indications portées. LATTY international S.A. ne répond que de la qualité de ses produits, n'intervenant ni dans le montage, ni dans la mise en œuvre qui doivent être faits dans les règles de l'art.



Site de production

1, rue Xavier Latty
28160 BROU, FRANCE
Tél. : +33 (0) 2 37 44 77 77
Fax : +33 (0) 2 37 44 77 99
customerservice@latty.com



www.latty.com