



PACKUNGEN UND RINGE

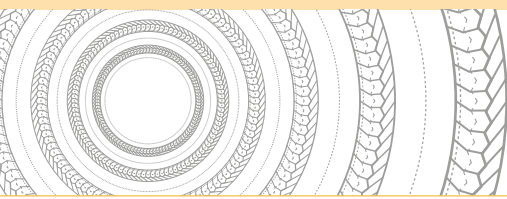
LATTYflon 5706



**ARAMID-/PTFE-PACKUNG FÜR
KOLBENPUMPEN, IDEAL FÜR
LEBENSMITTELUMGEBUNGEN**



LEBENSMITTEL



LATTYflon 5706

PACKUNGEN UND RINGE

Aramid /PTFE-Packung, die in den Stopfbuchsen von Kolbenpumpen in der Lebensmittelindustrie verwendet wird.

Merkmale

- ▶ Dichte Packung aus weißen Meta-Aramid-Garnen, die vor dem Flechtvorgang mit Polytetrafluorethylen (PTFE) durchimprägniert wurden, und PTFE-Seidengarnen.
- ▶ Das Ganze wird während des Flechtens durch und durch mit einer PTFE-Dispersion imprägniert.

Vorteile

- ▶ Die Meta-Aramid-Garne sorgen für eine außergewöhnliche mechanische Festigkeit,
- ▶ Die PTFE-Fäden reduzieren die Reibung zwischen Packungsringen und Hülse,
- ▶ Beständigkeit gegen Hydrolyse und Abrieb
- ▶ Für eine längere Lebensdauer der Packung- und Hülse-Kombination empfehlen wir eine Oberflächenbehandlung der Hülse,
- ▶ Silikonfreie Packung

Anlagen

- ▶ Kolbenpumpen,
- ▶ Homogenisieranlagen,
- ▶ Mischwerke,
- ▶ Rührwerke,
- ▶ Pulverförderbänder.

Betriebsparameter (nicht gleichzeitig auftretend)

- ▶ Temperatur: -200 bis +200° C
- ▶ Druck: 1000 bar
- ▶ Geschwindigkeit: < 1 m/s
- ▶ pH-Wert: 2-13

Industrien

- ▶ Lebensmittelindustrie
- ▶ Pharmaindustrie
- ▶ Zuckerindustrie

Medien

- ▶ Abrasive Medien,
- ▶ Hochbelastete Medien

Zulassung

- ▶ CE 1935-2004

Abmessungen

- ▶ Lieferbar als Querschnitt von 6 bis 20 mm.
- ▶ Lieferbar auf Anfrage als geschnittene Ringe.



Die hier angegebenen Werte sind rein informativ und ohne Gewähr für LATTY International. Bei unsachgemäßer Montage oder Anwendung unserer Produkte können wir die Eigenschaften nicht garantieren und lehnen jede Verantwortung ab. LATTY International haftet nur für die einwandfreie Qualität seiner Dichtungen. Für die Montage und die Verarbeitung, die nach dem gültigen Regelwerk zu erfolgen hat, kann LATTY international nicht zur Rechenschaft gezogen werden.



Produktionsstandort
1, rue Xavier Latty
F-28160 BROU, FRANCE
Tél. +33 (0) 2 37 44 77 77
Fax +33 (0) 2 37 44 77 99
customerservice@latty.com



www.latty.com