



TRESSES & BAGUES

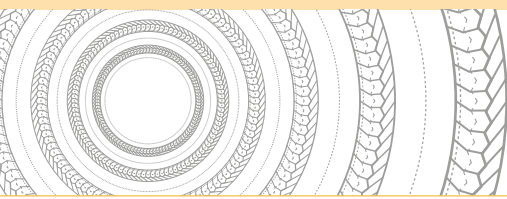
LATTYflon 5706



**TRESSE ARAMIDE / PTFE
POUR POMPES ALTERNATIVES,
IDÉALE POUR ENVIRONNEMENTS
ALIMENTAIRES**



AGROALIMENTAIRE



LATTYflon 5706

TRESSES & BAGUES

Tresse Aramide /PTFE, utilisée dans les presses-étoupes de pompes alternatives dans les industries agroalimentaires.

Caractéristiques

- Tresse dense réalisée à partir de fils méta-aramide blancs imprégnés à cœur avant le tressage de polytétrafluoroéthylène (PTFE) et de fils de soie PTFE.
- Le tout est imprégné à cœur pendant le tressage d'une dispersion de PTFE.

Avantages

- Les fils méta-aramide lui procurent une résistance mécanique exceptionnelle,
- Les fils PTFE réduisent les frottements entre l'arbre et la chemise,
- Insensible à l'hydrolyse, car non présence de composants hydrolysables (aucun risque de corrosion ou de génération de gaz inflammable)
- Pour une bonne longévité du couple tresse/chemise, nous conseillons un traitement de surface de la chemise,
- Tresse sans silicone.

Matériels

- Pompes alternatives,
- Homogénéisateurs,
- Mélangeurs,
- Malaxeurs,
- Convoyeurs à poudre.

Paramètres (non associés)

- Température : -200 à +200° C
- Pression : 1000 bar
- Vitesse : < 1m/s
- pH : 2-13

Industries

- Agroalimentaire
- Pharmacie
- Sucrierie

Fluides

- Abrasifs
- Très chargés

Homologation

- CE 1935-2004

Dimensions

- Disponible en carré de 6 à 20 mm,
- Sur demande, disponible en bagues matricées.



Les indications portées sur cette documentation ne le sont qu'à titre indicatif et ne sauraient engager la responsabilité de LATTY international. En effet, nous ne garantissons pas les performances de nos produits en cas de montage défectueux ou en cas d'utilisation non conforme aux indications portées. LATTY international ne répond que de la qualité de ses produits, n'intervenant ni dans le montage, ni dans la mise en œuvre qui doivent être faits dans les règles de l'art.



Site de production
1, rue Xavier Latty
F-28160 BROU, FRANCE
Tél. +33 (0) 2 37 44 77 77
Fax +33 (0) 2 37 44 77 99
customerservice@latty.com



www.latty.com