

JOINTS / GARNITURES MECANICAS / RACCORDS TOURNANTS / TRESSSES / JOINTS / GARNITURES MECANIC  
/ FLACHDICHTUNGEN / GLEITRINGDICHTUNGEN / DREHDURCHFÜHRUNG / PACKUNGEN / FLACHDICHTUNG  
KINGS / JOINTINGS / MECHANICAL SEALS / ROTARY UNIONS / PACKINGS / JOINTINGS / MECHANICAL SEALS  
QUETADURAS / CIERRAS / CIERRES MECANICOS / JUNTAS ROTATIVAS / EMPAQUETADURAS / JUNTAS / CIERR

**EMPAQUETADURAS Y ANILLOS**



# LATTY<sup>®</sup> graf 6940

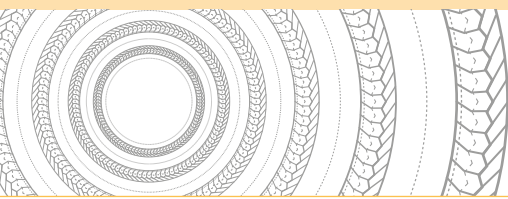


**EMPAQUETADURA ANTI-EXTRUSIÓN  
DE CARBÓN-GRAFITO, PARA APLICACIONES DE  
ALTA PRESIÓN / TEMPERATURAS**



[www.latty.com](http://www.latty.com)





# LATTY<sup>®</sup> graf 6940

## EMPAQUETADURAS Y ANILLOS

### Empaquetadura anti-extrusión de carbón-grafito para aplicaciones de alta presión/temperatura.

#### Especificaciones

- ▶ Empaquetadura fabricada con fibras de grafito expandido, reforzadas con alambres de Inconel y recubierta con una mezcla a base de grafito.
- ▶ Contiene un inhibidor de corrosión para proteger el husillo y el alojamiento de la válvula
- ▶ Disponible en anillos matrizados. Consulte con nosotros.
- ▶ Restricciones: precaución en ambientes oxidantes.

#### Ventajas

- ▶ Su estructura especial permite su aplicación en alta presión sin riesgo de extrusión del grafito expandido
- ▶ Para uso en aplicaciones contra incendios
- ▶ Aplicaciones de alta presión/temperatura

#### Homologaciones

- ▶ BAM (oxígeno)
- ▶ Fire test API 607 modificado

#### Industrias

- ▶ Centrales nucleares y térmicas
- ▶ Refinerías

#### Equipos

- ▶ Válvulas
- ▶ Calderas

#### Dimensiones

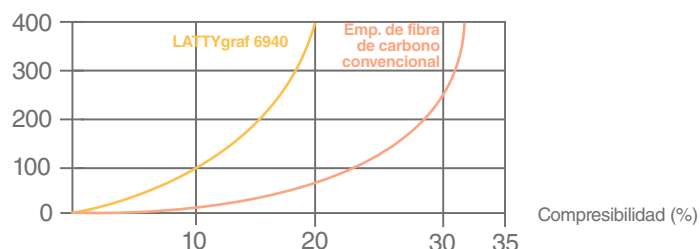
- ▶ Sección cuadrada de 3 a 25,4 mm

#### Parámetros (no asociados)

- ▶ Presión: < 400 bar
- ▶ Temperatura: -200°C a +600°C < 450°C (medios oxidantes)
- ▶ Velocidad: < 1 m/s
- ▶ pH: 0 - 14

#### Comportamiento de las empaquetaduras

Presión de apriete (daN/cm<sup>2</sup>)



Las indicaciones contenidas en esta documentación solo son orientativas y no pueden generar la responsabilidad de LATTY internacional SA. En efecto, no garantizamos los resultados de nuestros productos en caso de montaje defectuoso o de utilización no conforme a las indicaciones. LATTY internacional SA. se responsabiliza únicamente de la calidad de sus productos, ya que no interviene ni en el montaje, ni en la aplicación que deben hacerse siguiendo las reglas del oficio.



**Fabrica**  
 1, rue Xavier Latty  
 28160 BROU, FRANCE  
 Tél. : +33 (0) 2 37 44 77 77  
 Fax : +33 (0) 2 37 44 77 99  
 customerservice@latty.com



[www.latty.com](http://www.latty.com)